



**AMPLIACIÓN DE ALERTA VERDE VOLCÁN RINCÓN DE LA VIEJA  
N.º 16-20**

**FECHA:** 03-06-2020

**HORA:** 11:00 horas

**PARA:** Representantes Institucionales del COE, Comités de Emergencia, Instituciones, personal CNE, Público en General

**DE:** Dirección de Gestión del Riesgo  
Comisión Nacional de Prevención de Riesgos y Atención de Emergencias

**ANTE:** Aumento en la actividad del Rincón de la Vieja

---

**SE INFORMA:**

El Comité Asesor Técnico (CAT), en Vulcanología y Sismología, integrado por OVSICORI-UNA, RSN (ICE-UCR), ha venido reportando desde finales de enero de 2020 un incremento en la actividad del volcán Rincón de la Vieja, particularmente a mediados del mes de mayo pasado, manifestándose con erupciones moderadas y exhalaciones de gas muy frecuentes hasta el día de hoy.

Además, la disminución del nivel del lago ha generado mayor presencia de ceniza y partículas en la pluma de gases expulsada luego de cada evento eruptivo, siendo en ocasiones dispersada por el viento y generando reportes de caída de ceniza en las comunidades ubicadas al oeste del macizo volcánico, tal y como se dio el 27 de mayo en Nueva Zelandia, Los Ángeles, Parque Eólico Orosí, Las Lilas, Consuelo y Quebrada Grande, además de olor a azufre (H<sub>2</sub>S), entre Los ángeles y dicho parque eólico.

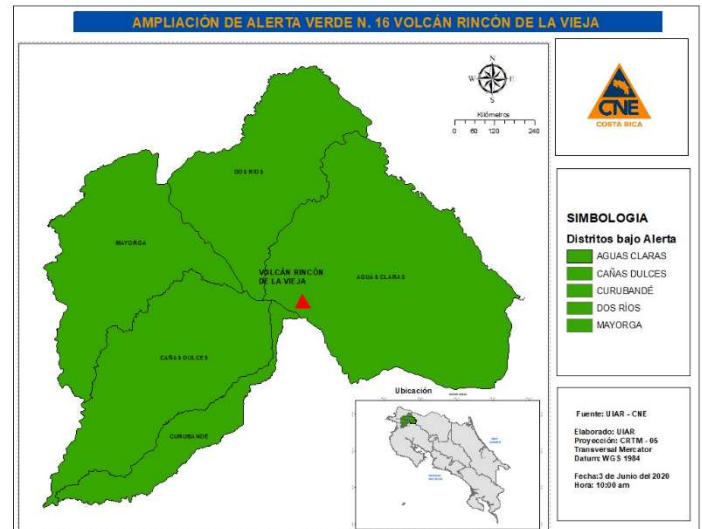
El eventual descenso de corrientes de barro volcánico calientes y fríos (lahares), sigue estando presente luego de cada erupción y/o fuertes lluvias en la cima del volcán que lavan las cenizas acumuladas en la cúspide, siendo los cauces de los ríos Azul y Pénjamo, las quebradas Azufrosa, Zanjonuda, entre otras que nacen en la cima, los que presenta esta probabilidad de ocurrencia.

Ante ello, la CNE amplía el estado de ALERTA VERDE (alerta informativa) para los distritos de Mayorga, Curubandé y Cañas Dulces del cantón de Liberia.



## ALERTA VERDE

- Dos Ríos – Cantón de Upala
- Aguas Claras- Cantón de Upala
- Mayorga – Cantón de Liberia
- Cañas Dulces – Cantón de Liberia
- Curubandé- Cantón de Liberia



**Por lo anterior, la CNE solicita tomar las siguientes medidas:**

- Monitorear las condiciones de los ríos que descienden por la cara norte del **volcán** Rincón de la Vieja.
- Incrementar las medidas de seguridad pues las cenizas y gases que emanan del volcán pueden afectar la salud de las personas con problemas respiratorios, animales y agricultura ubicada cerca del volcán.
- Utilizar únicamente las fuentes oficiales de información primaria, ya sea el OVSICORI, la RSN o la CNE.
- Mantener activados y monitoreando los sectores de mayor riesgo en los distritos indicados.
- Mantener comunicación permanente con los comités comunales de emergencia.
- Revisar los inventarios de recursos disponibles, para la atención de las poblaciones eventualmente afectadas.