

Imagen LANDSAT - 3 marzo 1975 - MSS 7 - INFRA-ROJO B/N. No. 312  
El recuadro muestra el sector estudiado

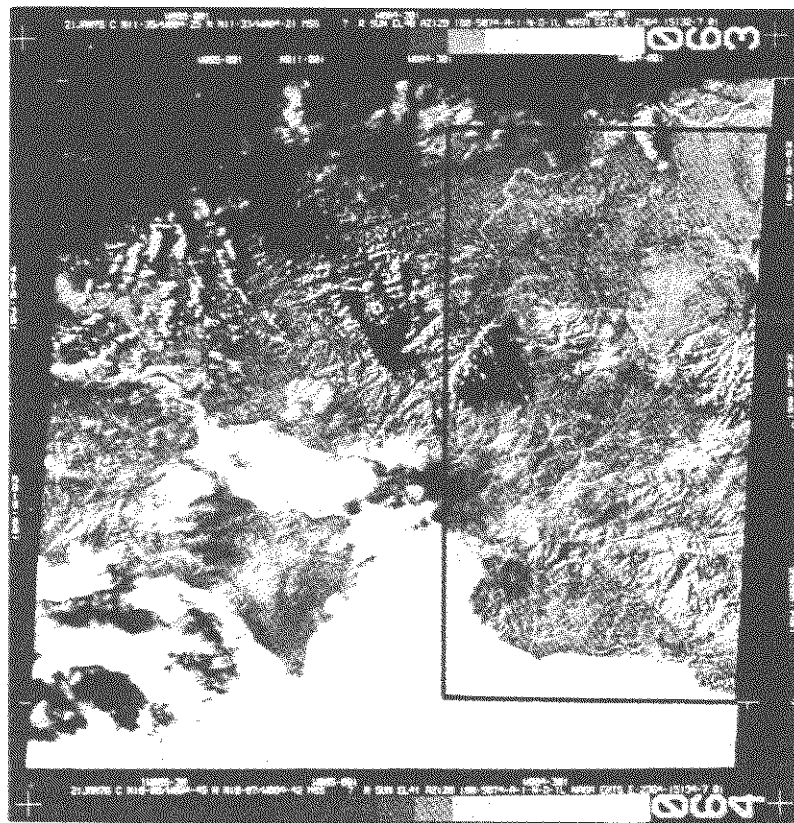


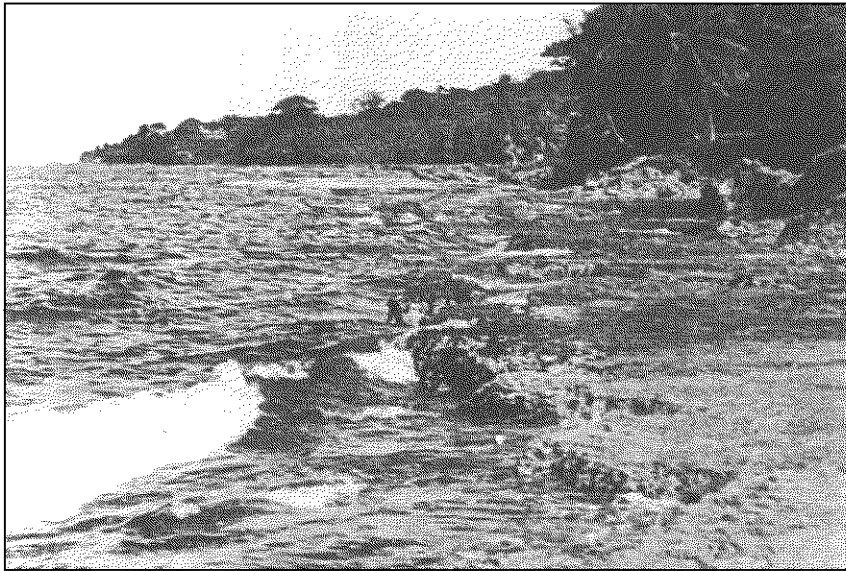
Imagen LANDSAT - 21 enero 1976 - MSS 7 - INFRA-ROJO B/N. No. 064  
El recuadro muestra el sector estudiado



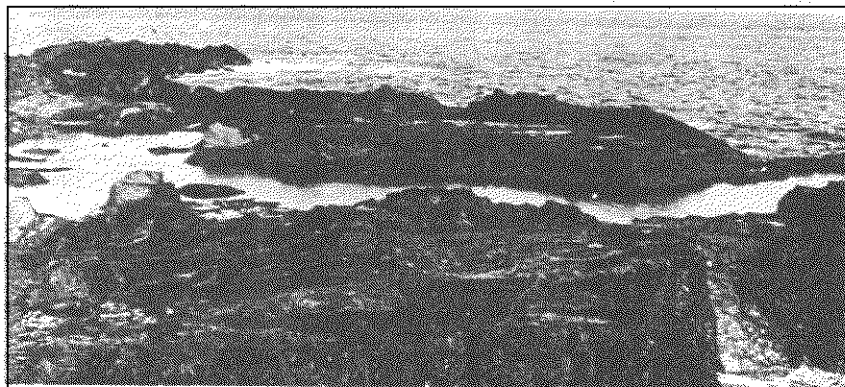
Imagen LANDSAT -12 febrero 1975 - MSS 7 - INFRA-ROJO B/N, No.082



Imagen LANDSAT -20 marzo 1975 - MSS 7 - INFRA-ROJO B/N, No. 060



Costa Caribe: Puerto Limón, losas coralinas de la formación Puerto Viejo.



Costa del Pacífico: Playa Montezuma, Península de Nicoya plataforma de abrasión marina sobre basaltos cretácicos del complejo de Nicoya.