

FIGURA 2 MAPA CUENCA RÍO PIRRIS

SIMBOLOGÍA

● Poblados

— Drenaje

— Caminos

4000 0 4000 8000 Kilómetros

Fuente:
CENTRO CIENTIFICO TROPICAL - ICE
Unidad de Información Geográfica
San José, Costa Rica.

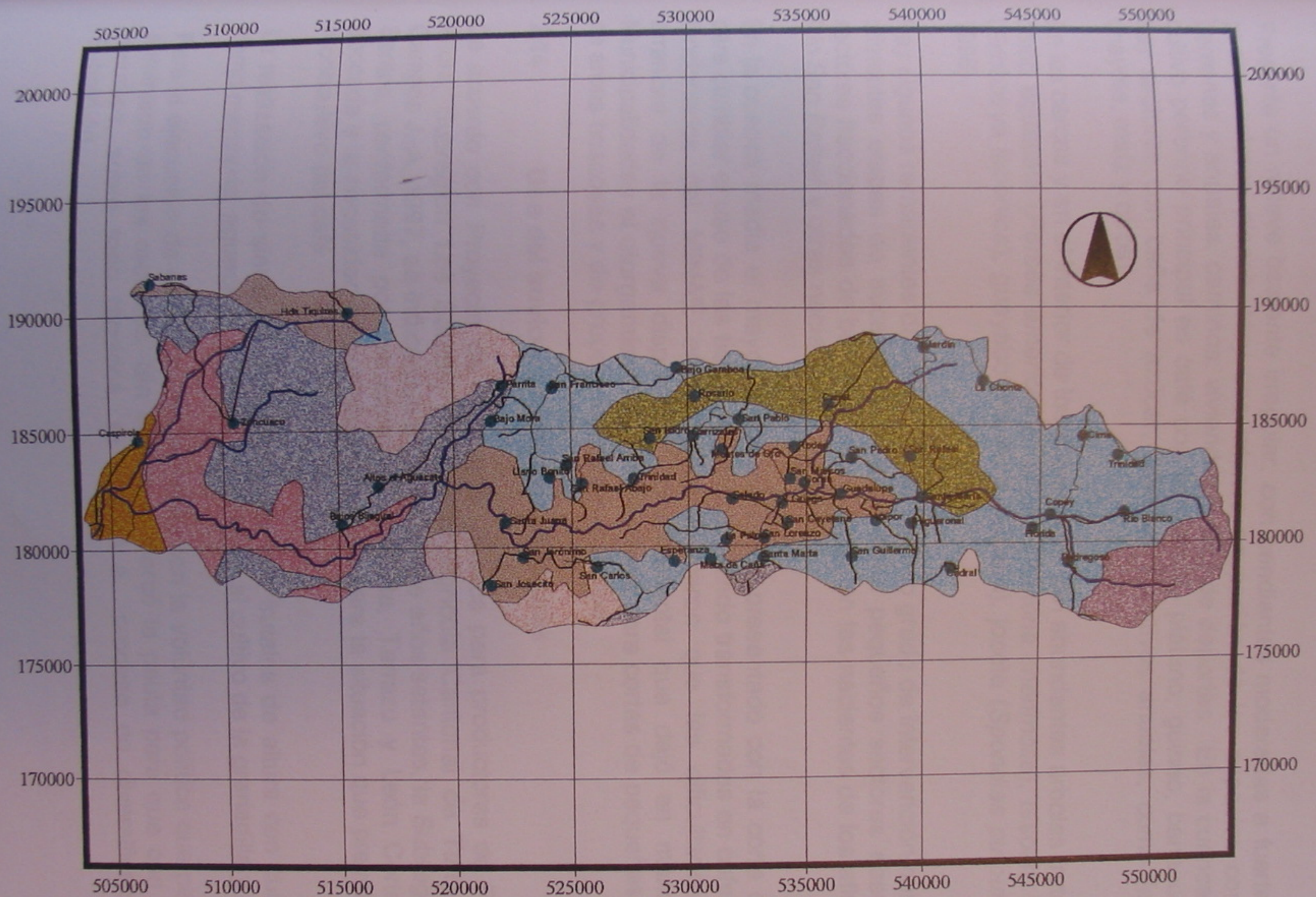
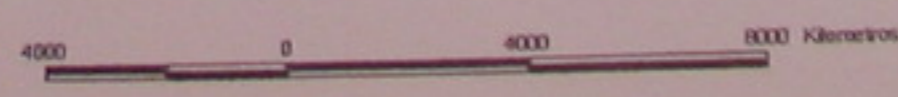


FIGURA 4 ZONAS DE VIDA DE LA CUENCA DEL RÍO PIRRIS

Simbología

- Poblados
 - Caminos
 - Drenaje
- Zonas de Vida**
- | | |
|--|---|
| | Bosque húmedo Montano Bajo |
| | Bosque muy húmedo Montano Bajo |
| | Bosque muy húmedo Premontano |
| | Bosque muy húmedo Premontano transición a Basal |
| | Bosque muy húmedo Tropical |
| | Bosque pluvial Montano |
| | Bosque pluvial Montano Bajo |
| | Bosque pluvial Premontano |



Fuente:
 CENTRO CIENTIFICO TROPICAL - ICE
 Unidad de Información Geográfica
 Autor: Vicente Watson
 San José, Costa Rica. Diciembre 1997