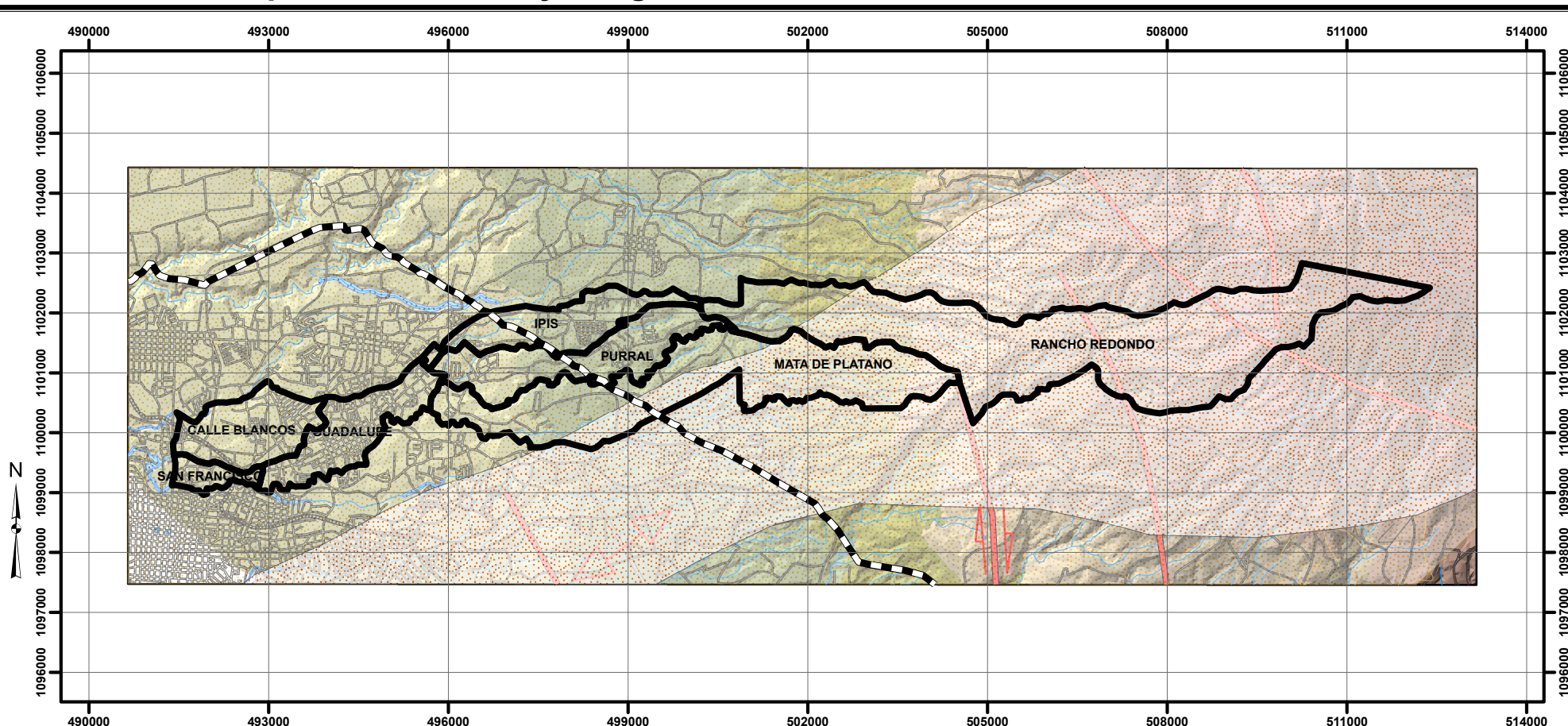


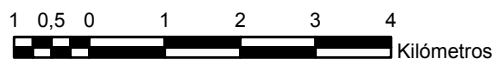
Mapa de Amenazas y Peligros Naturales del Cantón de Goicoechea



Simbología:

- | | |
|--|-------------|
| Poliducto | Elevaciones |
| distritos goicoechea | 2840 - 3060 |
| Pluma de ceniza de Coen (Volcán Irazú) | 2620 - 2840 |
| Pluma de ceniza viento predominante (Volcán Irazú) | 2400 - 2620 |
| deslizamientos | 2180 - 2400 |
| dirección de desplazamiento de fallas | 1960 - 2180 |
| fallas del cuaternario | 1740 - 1960 |
| pliegues | 1520 - 1740 |
| red vial | 1300 - 1520 |
| ríos y quebradas | 1080 - 1300 |
| áreas potenciales de inundación | |

Modelo de Elevación Goicoechea



Legenda:

Fuente: Hojas Cartográficas (Abra e Iztarú, IGN, Escala 1:50 000)
Proyección: CRTM 05

Aclaración Importante:

El presente mapa de amenazas y peligros naturales, es un producto preliminar, no exhaustivo, elaborado por la **CNE** a escala 1:50.000. Como tal, este mapa representa una aproximación al inventario de fuentes de amenazas y peligros naturales del territorio que cubre, según la información disponible a la que se le ha tenido acceso. Debido a la escala del mapa, y a la falta de información base, como actualización por medio de mapas geológicos y geomorfológicos detallados, el presente mapa tiene limitaciones de información particularmente para las áreas que en el mapa aparecen en "blanco". De igual manera, los elementos de amenaza indicados pueden requerir ajustes de ubicación en casa de ser trasladados a escalas menores.

En razón de lo anterior, este mapa debe de utilizarse como una orientación genera de referencia sobre el tema y en ningún momento, debe aplicarse como sustituto de mapas técnicos especializados realizados a menor escala y conforme a las metodologías establecidas para identificación y cartografiado de amenazas y peligros naturales. De igual manera, el mapa tampoco sustituye estudios técnicos locales realizados a escala detalladas para la planificación y construcción de obras. Pese a esto, dichos mapas y estudios más detallados, están en la obligación de citar el presente mapa y explicar las posibles diferencias que puedan haber entre ambos productos, a fin de garantizar la integridad del análisis realizado.