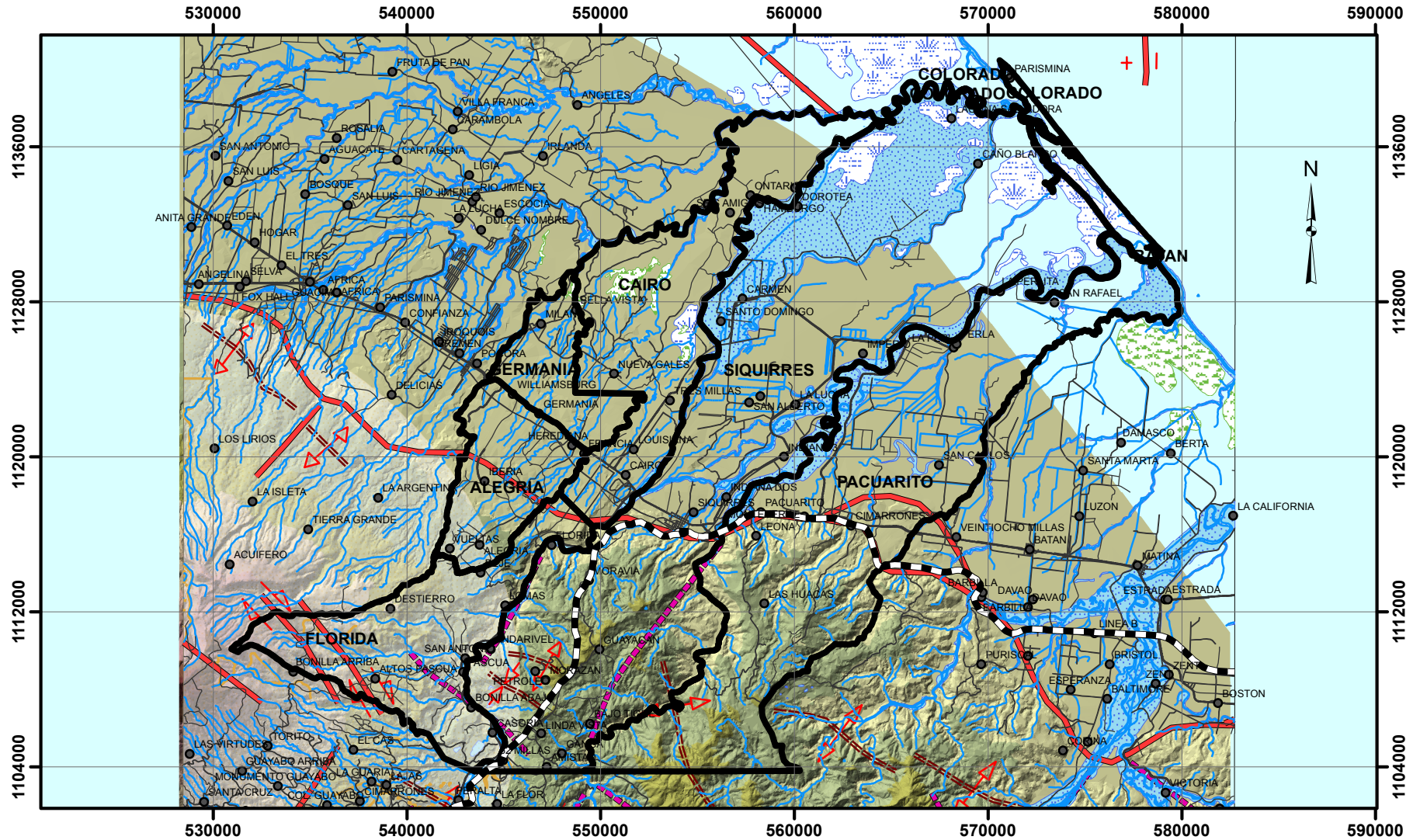


# Mapa de Amenazas y Peligros Naturales del Cantón de Siquirres



**Simbología:**

	Poliducto		Áreas con potencial a inundaciones
	Distritos	<b>Modelo de Elevación Digital</b>	<b>Elevaciones</b>
	Centros poblados		2566.667 - 3000
	Red vial		2333.333 - 2666.667
	Ríos y quebradas		2000 - 2333.333
	Pliegues		1666.667 - 2000
	Fallas paleotectónicas		1333.333 - 1666.667
	Fallas del Cuaternario		1000 - 1333.333
	Signos fallas		666.667 - 1000
	Destazamientos		333.333 - 666.667
	Peligro bajo por caída de ceniza y lluvia ácida (Volcán Turrialba)		0 - 333.333
	Lagunas		
	Áreas de Yullo		
	Áreas de pantano		

**Legenda:**

Fuente: Hojas Cartográficas: Guácimo, Parismina, Bonilla, Matina, Tucurrique y Barbilla (IGN, Escala 1:50 000)  
 Proyección GRTM5  
 Sector de Mitigación del Riesgo Volcánico y sísmico (OMIRYS) Trabajos de Investigación UCR/UNA-OVSICORI, RECOPE; ICE Y CNE, Percy Denyer, Walter Montero y Guillermo Alvarado, 2006.

**Aclaración importante:**

El presente mapa de amenazas y peligros naturales, es un producto preliminar, no exhaustivo, elaborado por la CNE a escala 1:50.000. Como tal, este mapa representa una aproximación al inventario de fuentes de amenazas y peligros naturales del territorio que cubre, según la información disponible a la que se le ha tenido acceso. Debido a la escala del mapa, y a la falta de información base, como actualización por medio de mapas geológicos y geomorfológicos detallados, el presente mapa tiene limitaciones de información particularmente para las áreas que en el mapa aparecen en "blanco". De igual manera, los elementos de amenaza indicados pueden requerir ajustes de ubicación en caso de ser trasladados a escalas menores.

En razón de lo anterior, este mapa debe de utilizarse como una orientación general de referencia sobre el tema y en ningún momento, debe aplicarse como sustituto de mapas especializados realizados a menor escala y conforme a las metodologías establecidas para identificación y cartografiado de amenazas y peligros naturales. De igual manera, el mapa tampoco sustituye estudios técnicos locales realizados a escala detallada para la planificación y construcción de obras. Pese a esto, dichos mapas y estudios más detallados, están en la obligación de citar el presente mapa y explicar las posibles diferencias que puedan haber entre ambos productos, a fin de garantizar la integridad del análisis realizado.

3,5 1,75 0 3,5 7 10,5 14 Kilómetros