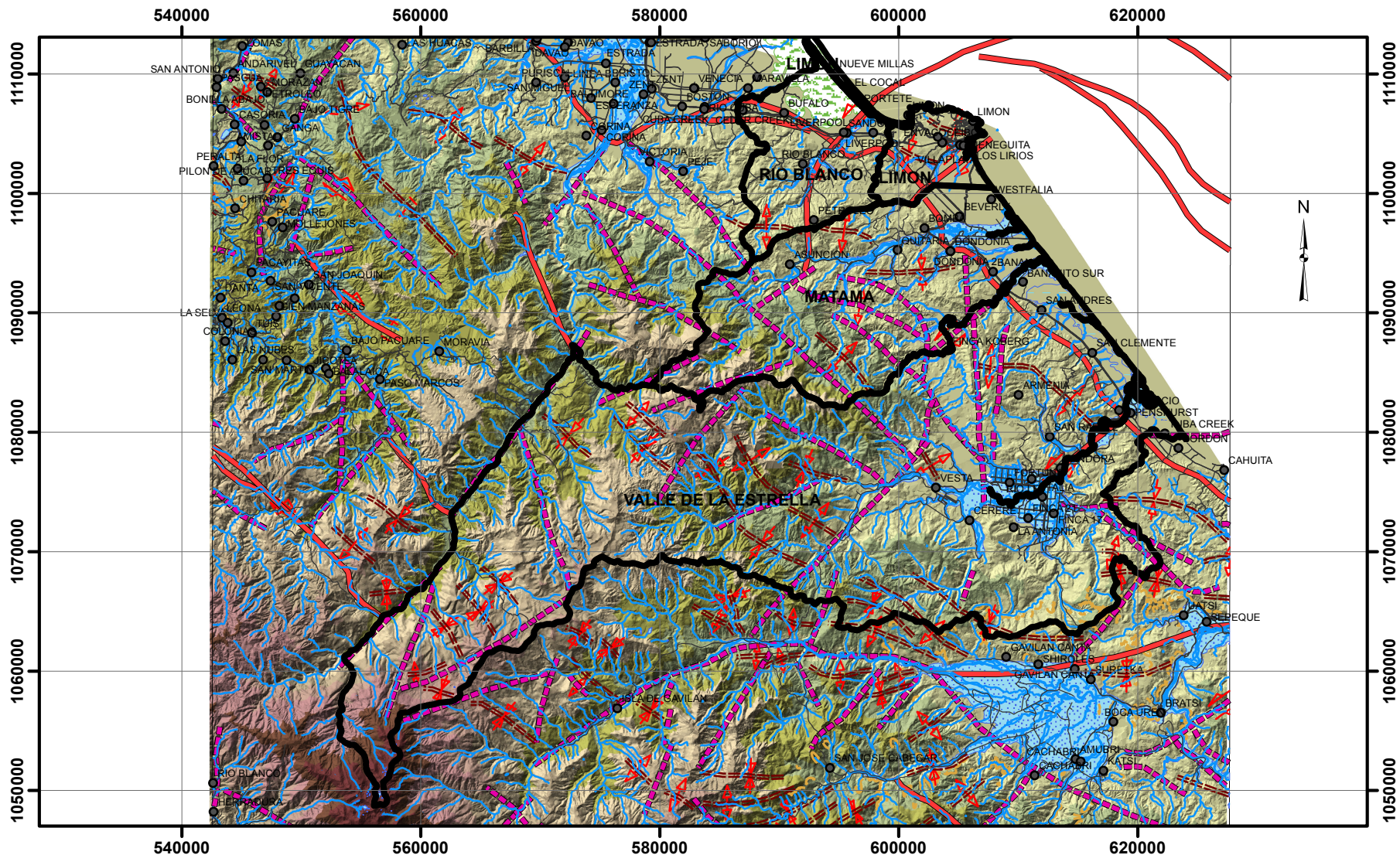


Mapa de Amenazas y Peligros Naturales del Cantón de Limón



Simbología:

Distritos	Áreas con potencial de inundaciones
Centros poblados	Modelo de Elevación Digital
Red vial	Elevaciones
Ríos y quebradas	3377,778 - 3800
Pliegues	2955,556 - 3377,778
Fallas paleotectónicas	2533,333 - 2955,556
Fallas del Cuaternario	2111,111 - 2533,333
Signos de fallas	1688,889 - 2111,111
Deslizamientos	1266,667 - 1688,889
Lagunas	844,444 - 1266,667
Áreas de yollizo	422,222 - 844,444
Áreas de Pantano	0 - 422,222
Marismas	

Legenda:

Fuente: Hojas Cartográficas: Moin, Rio Banano, San Andrés, Chirripó, Estrella, Cahuita, Matama, T elire, Amubri y Cuercí, (IGN, Escala 1:50 000)
Proyección CRTMOS
Sector de Mitigación del Riesgo Volcánico y sísmico (OMIRYS) Trabajos de Investigación UCR/UNA-OVSICORI, RECOPE, ICE y CNE, Percy Denyer, Walter Montero y Guillermo Alvarado, 2006.

Aclaración Importante:

El presente mapa de amenazas y peligros naturales, es un producto preliminar, no exhaustivo, elaborado por la CNE a escala 1:50.000. Como tal, este mapa representa una aproximación al inventario de fuentes de amenazas y peligros naturales del territorio que cubre, según la información disponible a la que se le ha tenido acceso. Debido a la escala del mapa, y a la falta de información base, como actualización por medio de mapas geológicos y geomorfológicos detallados, el presente mapa tiene limitaciones de información particularmente para las áreas que en el mapa aparecen en "blanco". De igual manera, los elementos de amenaza indicados pueden requerir ajustes de ubicación en caso de ser trasladados a escalas menores.

En razón de lo anterior, este mapa debe de utilizarse como una orientación general de referencia sobre el tema y en ningún momento, debe aplicarse como sustituto de mapas técnicos especializados realizados a menor escala y conforme a las metodologías establecidas para identificación y cartografía de amenazas y peligros naturales. De igual manera, el mapa tampoco sustituye estudios técnicos locales realizados a escala detallada para la planificación y construcción de obras. Pese a esto, dichos mapas y estudios más detallados, están en la obligación de citar el presente mapa y explicar las posibles diferencias que puedan haber entre ambos productos, a fin de garantizar la integridad del análisis realizado.

0 4.5 9 13.5 18 Kilómetros