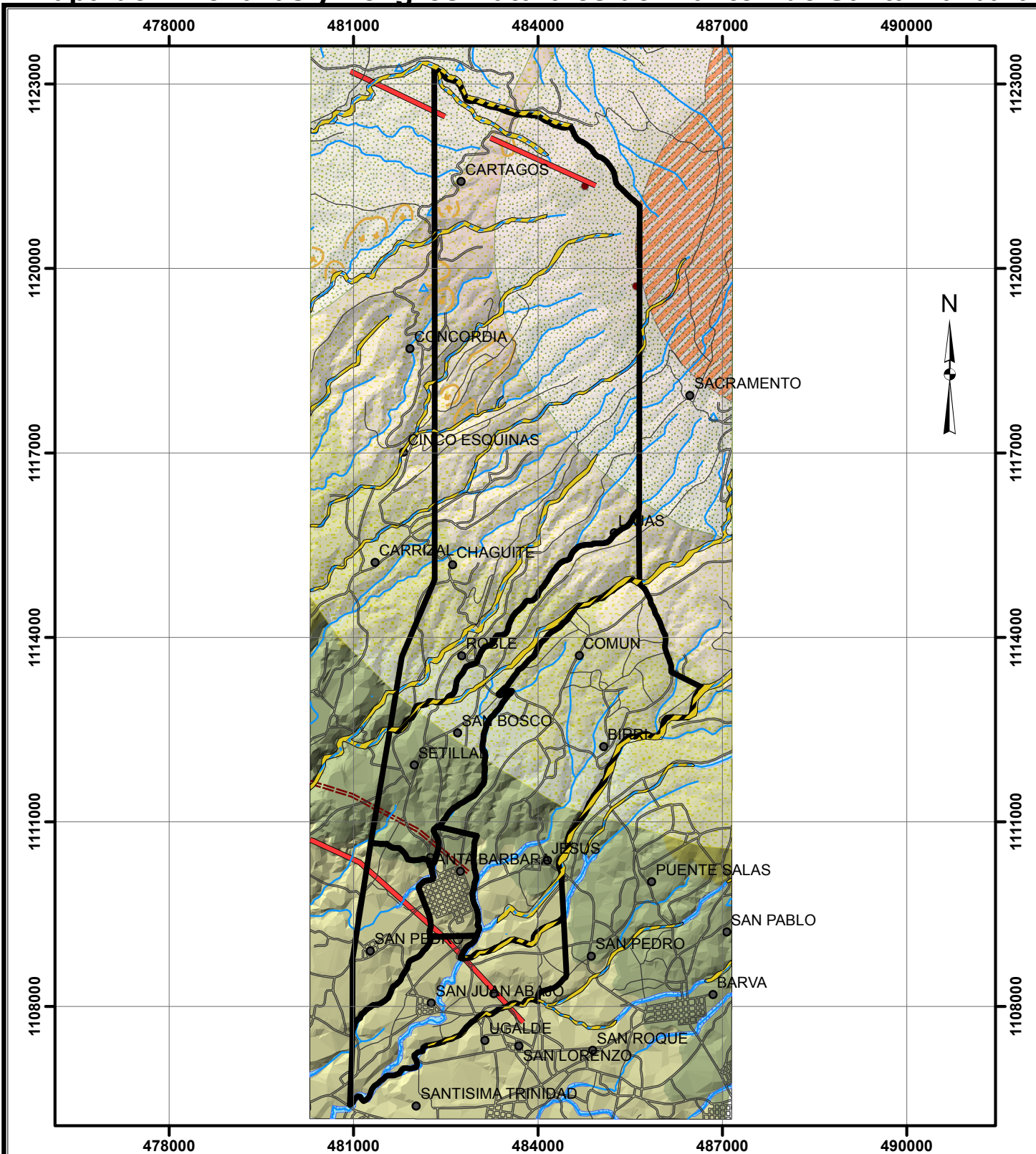


Mapa de Amenazas y Peligros Naturales del Cantón de Santa Bárbara



Simbología:

Flujos de lodo	Áreas con potencial a inundaciones
Distritos	Modelo de Santa Bárbara
Centros poblados	Elevation
Red vial	2506.667 - 2700
Ríos y quebradas	2313.333 - 2506.667
Plegues	2120 - 2313.333
Fallas activas del Cuaternario	1926.667 - 2120
Deslizamientos	1733.333 - 1926.667
Área de mayor amenaza volcánica (Volcán Barva)	1540 - 1733.333
Área de influencia 10 km (Volcán Poás)	1346.667 - 1540
Cráteres volcánicos (Volcán Barva)	1153.333 - 1346.667
Área potencial de amenaza volcánica (Volcán Barva)	960 - 1153.333
Área de moderada a baja influencia volcánica (Volcán Barva)	

Legenda:

Fuente: Hojas Cartográficas (Abra y Barva, IGN, Escala 1:50 000)
 Proyección CRTM05
 Sector de Mitigación del Riesgo Volcánico y sísmico (OMIRYS) Trabajos de Investigación UCR/UNA-OVISCORI, RECOPE; ICE Y CNE, Percy Denyer, Walter Montero y Guillermo Alvarado, 2006.

Aclaración importante:

El presente mapa de amenazas y peligros naturales, es un producto preliminar, no exhaustivo, elaborado por la CNE a escala 1:50.000. Como tal, este mapa representa una aproximación al inventario de fuentes de amenazas y peligros naturales del territorio que cubre, según la información disponible a la que se le ha tenido acceso. Debido a la escala del mapa, y a la falta de información base, como actualización por medio de mapas geológicos y geomorfológicos detallados, el presente mapa tiene limitaciones de información particularmente para las áreas que en el mapa aparecen en "blanco". De igual manera, los elementos de amenaza indicados pueden requerir ajustes de ubicación en casa de ser trasladados a escalas menores.

En razón de lo anterior, este mapa debe de utilizarse como una orientación genera de referencia sobre el tema y en ningún momento, debe aplicarse como sustituto de mapas técnicos especializados realizados a menor escala y conforme a las metodologías establecidas para identificación y cartografiado de amenazas y peligros naturales. De igual manera, el mapa tampoco sustituye estudios técnicos locales realizados a escala detalladas para la planificación y construcción de obras. Pese a esto, dichos mapas y estudios más detallados, están en la obligación de citar el presente mapa y explicar las posibles diferencias que puedan haber entre ambos productos, a fin de garantizar la integridad del análisis realizado.

