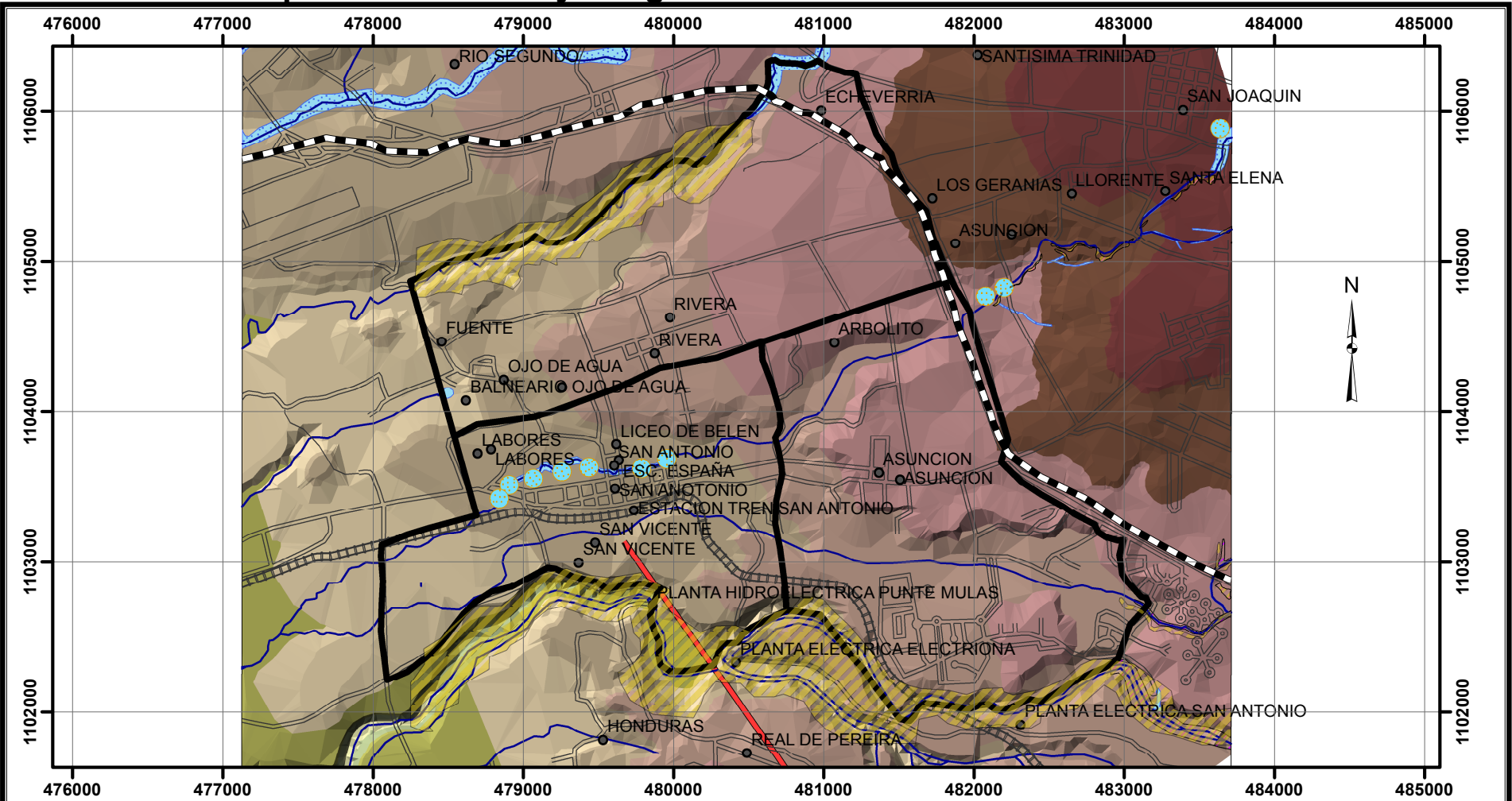


Mapa de Amenazas y Peligros Naturales del Cantón de Belén



COMISIÓN NACIONAL DE PREVENCIÓN DE RIESGOS Y ATENCIÓN DE EMERGENCIAS
C.N.E.
COSTA RICA

Simbología:

Poliducto	Elevación
Taludes con fuertes pendientes de 65 grados a más	1026,667 - 1060
Áreas anegadas en junio 2007	993,333 - 1026,667
Distritos	960 - 993,333
Centros Poblados	926,667 - 960
Red vial	893,333 - 926,667
Ríos y quebradas	860 - 893,333
Fallas del Cuaternario	826,667 - 860
Lagunas	793,333 - 826,667
Áreas con potencial a inundaciones	760 - 793,333
Riveras inestables	

Modelo de elevación digital

0,5 0,25 0 0,5 1 1,5 2 Kilómetros

Legenda:

Fuente: Hojas Cartográficas (Abra y Barva, IGN, Escala 1:50 000)
Proyección CRTM05
Sector de Mitigación del Riesgo Volcánico y sísmico (OMIRYS) Trabajos de Investigación UCR/UNA-OVSICORI, RECOPE; ICE Y CNE, Percy Denyer, Walter Montero y Guillermo Alvarado, 2006.

Aclaración Importante:

El presente mapa de amenazas y peligros naturales, es un producto preliminar, no exhaustivo, elaborado por la CNE a escala 1:50.000. Como tal, este mapa representa una aproximación al inventario de fuentes de amenazas y peligros naturales del territorio que cubre, según la información disponible a la que se le ha tenido acceso. Debido a la escala del mapa, y a la falta de información base, como actualización por medio de mapas geológicos y geomorfológicos detallados, el presente mapa tiene limitaciones de información particularmente para las áreas que en el mapa aparecen en "blanco". De igual manera, los elementos de amenaza indicados pueden requerir ajustes de ubicación en casa de ser trasladados a escalas menores.

En razón de lo anterior, este mapa debe de utilizarse como una orientación general de referencia sobre el tema y en ningún momento, debe aplicarse como sustituto de mapas técnicos especializados realizados a menor escala y conforme a las metodologías establecidas para identificación y cartografiado de amenazas y peligros naturales. De igual manera, el mapa tampoco sustituye estudios técnicos locales realizados a escala detallada para la planificación y construcción de obras. Pese a esto, dichos mapas y estudios más detallados, están en la obligación de citar el presente mapa y explicar las posibles diferencias que puedan haber entre ambos productos, a fin de garantizar la integridad del análisis realizado.