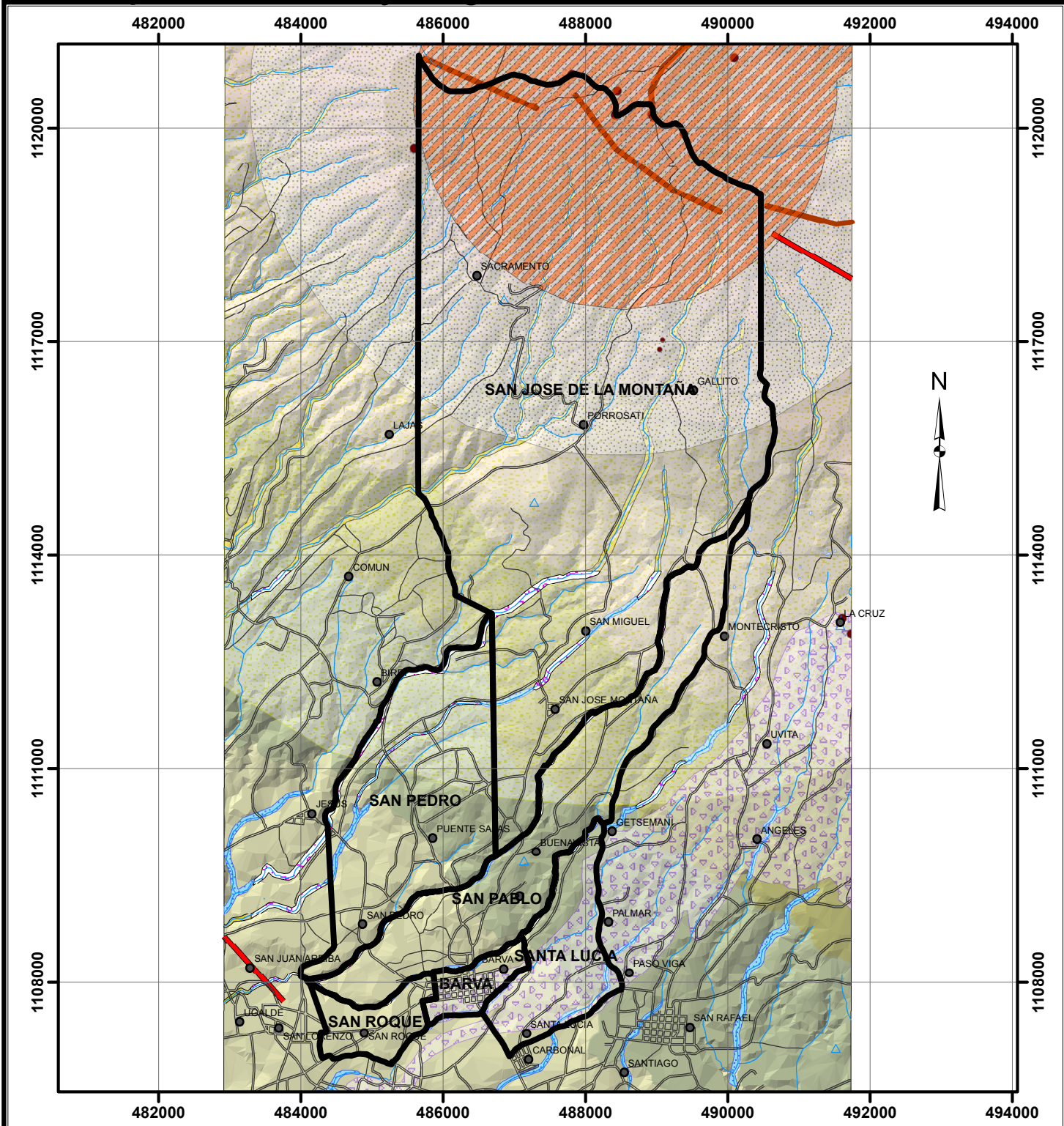


Mapa de Amenazas y Peligros Naturales del Cantón de Barva



Simbología:

Distritos Barva	Lagunas
V Barva Área de mayor amenaza volcánica	Flujos de lodo
Centros poblados	Modelo de Elevación Barva
V Barva Calderas Volcánicas	Elevación
Red vial	2692,222 - 2900
Ríos y Quebradas	2484,444 - 2692,222
Calderas volcánicas	2276,667 - 2484,444
Fallas del Cuaternario	2068,889 - 2276,667
V Irazú Flujos y Lahares	1861,111 - 2068,889
V Barva Cráteres volcánicos	1653,333 - 1861,111
V Barva Colada de lava Los Angeles	1445,556 - 1653,333
V Barva Área potencial de amenaza volcánica	1237,778 - 1445,556
V Barva Área de moderada a baja influencia volcánica	1030 - 1237,778
Áreas con potencial de inundaciones	

1 0,5 0 1 2 3 4 Kilómetros

Legenda:

Fuente: Hojas Cartográficas (Barva, IGN, Escala 1:50 000)
 Proyección CRTM05
 Sector de Mitigación del Riesgo Volcánico y sísmico (OMIRYS) Trabajos de Investigación UCR/UNA-OVSICORI, RECOPE; ICE Y CNE. Percy Denyer, Walter Montero y Guillermo Alvarado, 2006.

Aclaración Importante:

El presente mapa de amenazas y peligros naturales, es un producto preliminar, no exhaustivo, elaborado por la CNE a escala 1:50.000. Como tal, este mapa representa una aproximación al inventario de fuentes de amenazas y peligros naturales del territorio que cubre, según la información disponible a la que se le ha tenido acceso. Debido a la escala del mapa, y a la falta de información base, como actualización por medio de mapas geológicos y geomorfológicos detallados, el presente mapa tiene limitaciones de información particularmente para las áreas que en el mapa aparecen en "blanco". De igual manera, los elementos de amenaza indicados pueden requerir ajustes de ubicación en casa de ser rastreados a escalas menores.

En razón de lo anterior, este mapa debe de utilizarse como una orientación general de referencia sobre el tema y en ningún momento, debe aplicarse como sustituto de mapas técnicos especializados realizados a menor escala y conforme a las metodologías establecidas para identificación y cartografiado de amenazas y peligros naturales. De igual manera, el mapa tampoco sustituye estudios técnicos locales realizados a escala detallada para la planificación y construcción de obras. Pese a esto, dichos mapas y estudios más detallados, están en la obligación de citar el presente mapa y explicar las posibles diferencias que puedan haber entre ambos productos, a fin de garantizar la integridad del análisis realizado.