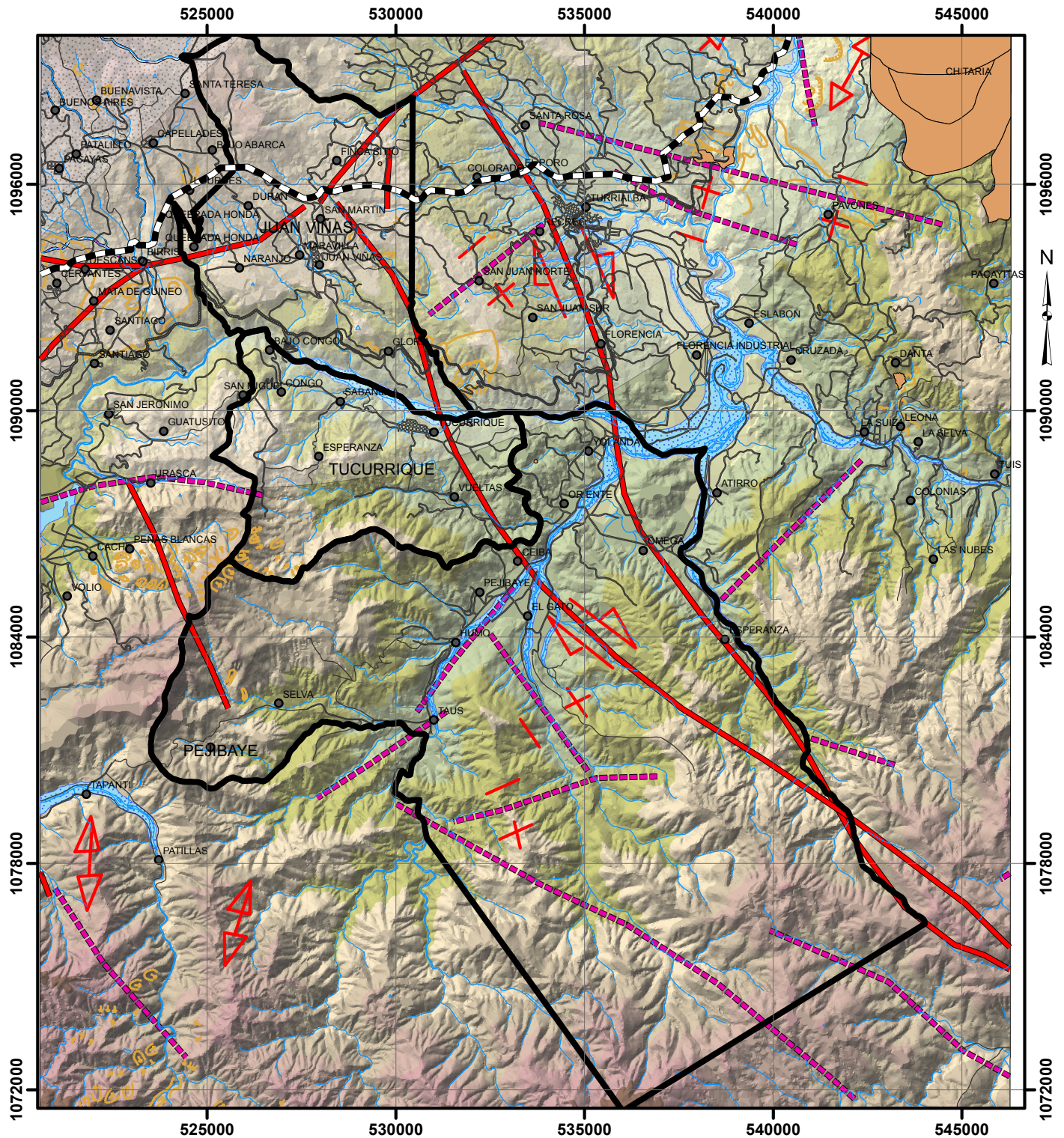
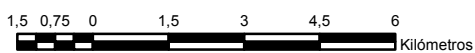


# Mapa de Amenazas y Peligros Naturales del Cantón de Jiménez



## Simbología:

	Poliédrico		Modelo de Elevación Jiménez
	Deslizamientos Madrigal2014		Elevación
	Distritos Jiménez		2422.222 - 2680
	Centros poblados		2164.444 - 2422.222
	Red Vial		1906.667 - 2164.444
	Ríos y Quebradas		1648.889 - 1906.667
	Dirección de desplazamiento de fallas		1391.111 - 1648.889
	Fallas del cuaternario		1133.333 - 1391.111
	Fallas paleotectónicas		875.556 - 1133.333
	Deslizamientos		617.778 - 875.556
	V Irazó Flujos y lahares		360 - 617.778
	V Turrialba Peligro bajo por caída de cenizas y bajo por lluvia ácida		
	V Turrialba Peligro bajo por caída de cenizas y lluvia ácida radio 20 km		
	Lagunas		
	Áreas con potencial de inundaciones		



## Legenda:

Fuente: Hojas Cartográficas (Istarú, Tucurrique, Tapantí y Pejibayé, IGN, Escala 1:50 000)  
 Proyección CRTM05  
 Sector de Mitigación del Riesgo Volcánico y sísmico (OMIRYS) Trabajos de Investigación UCR/UNA-OVSICORI, RECOPE; ICE y CNE, Percy Denyer, Walter Montero y Guillermo Alvarado, 2006.

## Aclaración Importante:

El presente mapa de amenazas y peligros naturales, es un producto preliminar, no exhaustivo, elaborado por la CNE a escala 1:50.000. Como tal, este mapa representa una aproximación al inventario de fuentes de amenazas y peligros naturales del territorio que cubre, según la información disponible a la que se le ha tenido acceso. Debido a la escala del mapa, y a la falta de información base, como actualización por medio de mapas geológicos y geomorfológicos detallados, el presente mapa tiene limitaciones de información particularmente para las áreas que en el mapa aparecen en "blanco". De igual manera, los elementos de amenaza indicados pueden requerir ajustes de ubicación en casa de ser trasladados a escalas menores.

En razón de lo anterior, este mapa debe de utilizarse como una orientación general de referencia sobre el tema y en ningún momento, debe aplicarse como sustituto de mapas técnicos especializados realizados a menor escala y conforme a las metodologías establecidas para identificación y cartografiado de amenazas y peligros naturales. De igual manera, el mapa tampoco sustituye estudios técnicos locales realizados a escala detallada para la planificación y construcción de obras. Pese a esto, dichos mapas y estudios más detallados, están en la obligación de citar el presente mapa y explicar las posibles diferencias que puedan haber entre ambos productos, a fin de garantizar la integridad del análisis realizado.