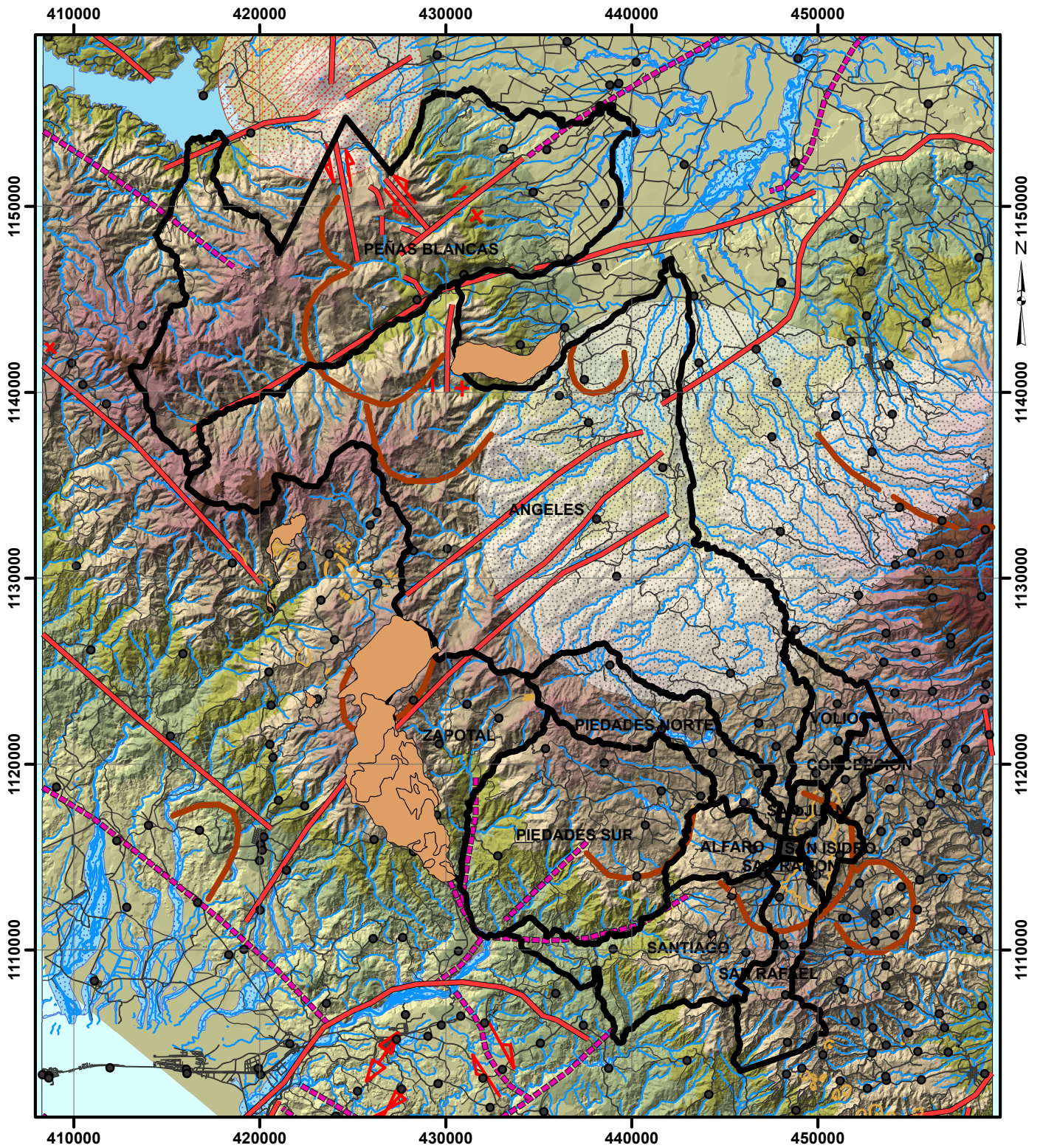


Mapa de Amenazas y Peligros Naturales del Cantón de San Ramón



Simbología:

	Districciones (Madrigal, 2014)		Modelo de Elevación San Ramón
	distritos san ramón		Elevación
	calderas volcánicas		1955.556 - 2200
	deslizamientos		1711.111 - 1955.556
	dirección de desplazamiento de fallas		1466.667 - 1711.111
	fallas del cuaternario		1222.222 - 1466.667
	fallas paleotectónicas		977.778 - 1222.222
	red vial		733.333 - 977.778
	ríos y quebradas		488.889 - 733.333
	Zona de Restricción R1 (Volcán Arenal)		244.444 - 488.889
	Zona de Restricción R2 (Volcán Arenal)		0 - 244.444
	Zona de Restricción R4 (Volcán Arenal)		
	Radio 5 km (Volcán Arenal)		
	Zona de Restricción R3 (Volcán Arenal)		
	Zona de Restricción R3 (Volcán Arenal)		
	Cenizas y lluvia ácida (Volcán Pitumarca)		
	áreas con potencial de inundaciones		
	lagunas		

Legenda:

Fuente: Hojas Cartográficas (Tillarán, Fortuna, Juntas, San Lorenzo, Quesada, Miramar, Naranjo y Río Grande, IGN, Escala 1:50 000)
Proyección: CRTM 05

Aclaración Importante:

El presente mapa de amenazas y peligros naturales, es un producto preliminar, no exhaustivo, elaborado por la CNE a escala 1:50.000. Como tal, este mapa representa una aproximación al inventario de fuentes de amenazas y peligros naturales del territorio que cubre, según la información disponible a la que se le ha tenido acceso. Debido a la escala del mapa, y a la falta de información base, como actualización por medio de mapas geológicos y geomorfológicos detallados, el presente mapa tiene limitaciones de información particularmente para las áreas que en el mapa aparecen en "blanco". De igual manera, los elementos de amenaza indicados pueden requerir ajustes de ubicación en casa de ser trasladados a escalas menores.

En razón de lo anterior, este mapa debe de utilizarse como una orientación general de referencia sobre el tema y en ningún momento, debe aplicarse como sustituto de mapas técnicos especializados realizados a menor escala y conforme a las metodologías establecidas para identificación y cartografiado de amenazas y peligros naturales. De igual manera, el mapa tampoco sustituye estudios técnicos locales realizados a escala detallada para la planificación y construcción de obras. Pese a esto, dichos mapas y estudios más detallados, están en la obligación de citar el presente mapa y explicar las posibles diferencias que puedan haber entre ambos productos, a fin de garantizar la integridad del análisis realizado.

