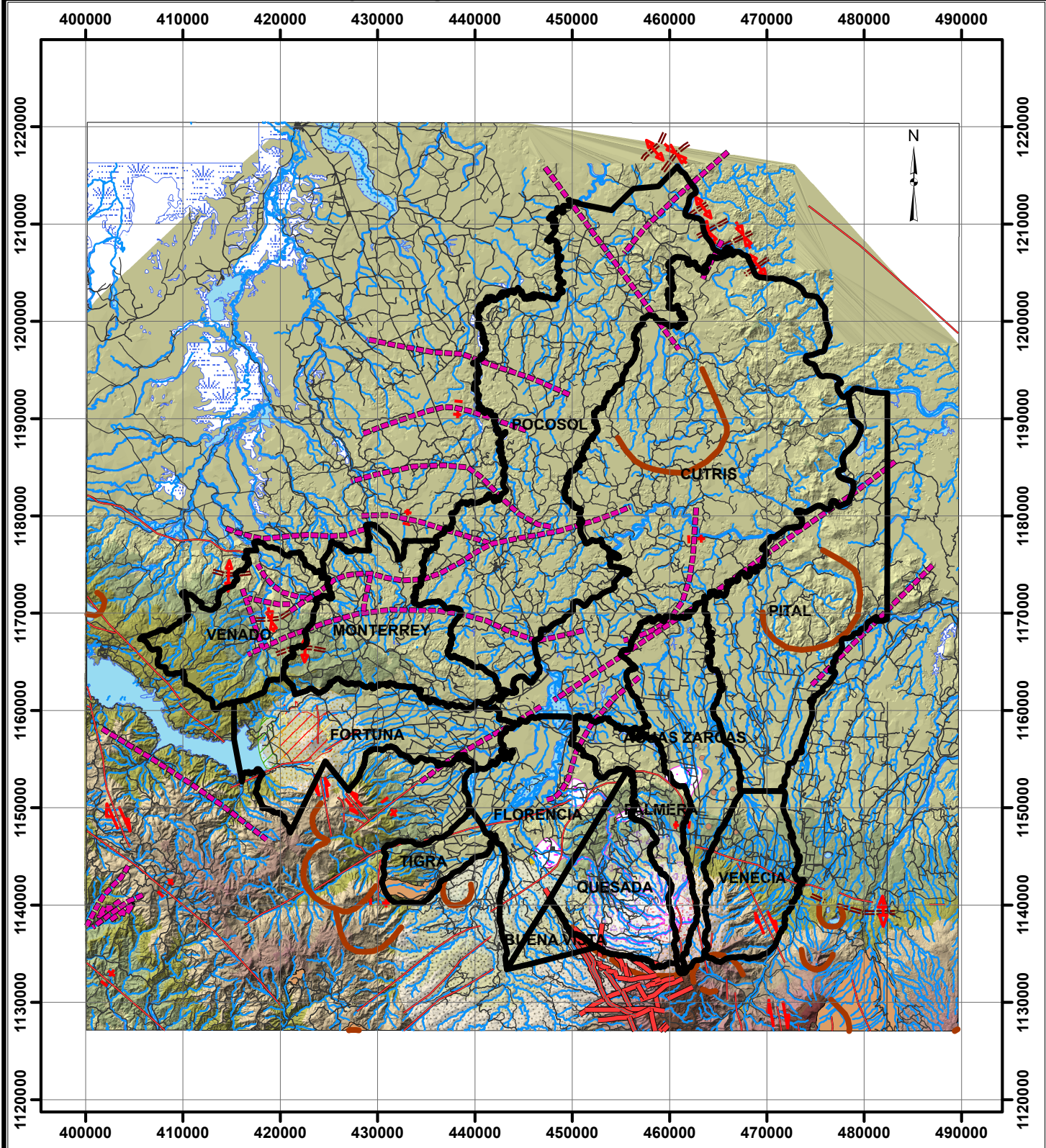


# Mapa de Amenazas y Peligros Naturales del Cantón de San Carlos



**Simbología:**

<ul style="list-style-type: none"> <li> Cantón San Carlos</li> <li> Zona de Seguridad 10 (Falla Zarcos)</li> <li> Faja Zarcos</li> <li> Calderas volcánicas</li> <li> Dirección de desplazamiento de fallas</li> <li> Fallas del cuaternario</li> <li> Fallas paleoseísmicas</li> <li> Pliegues</li> <li> Cotadas de lava (Volcán Platanares)</li> <li> Río y quebradas</li> <li> Desplazamientos (Madrigal, 2014)</li> <li> Láminas (Volcán Platanares)</li> <li> Cones volcán Platanares</li> <li> Conos peridotíticos (Volcán Platanares)</li> <li> Caída de bombas mayor a 30 cm diámetro (Volcán Platanares)</li> <li> Cotadas de lava (Volcán Platanares)</li> <li> Centro y lava ácida (Volcán Platanares)</li> <li> Caída de bombas menor a 0.5 cm diámetro (Volcán Platanares)</li> <li> Zona de restricción R4 (Volcán Arenal)</li> <li> Zona de restricción R3 (Volcán Arenal)</li> <li> Zona de restricción R2 (Volcán Arenal)</li> </ul>	<ul style="list-style-type: none"> <li> Zona de restricción R1 (Volcán Arenal)</li> <li> Radio de 5 km (Volcán Arenal)</li> <li> Áreas con potencial de inundaciones</li> <li> Áreas de pantano</li> <li> Flujos de lodo</li> <li> Lagos</li> </ul> <p><b>Modelo de Elevación San Carlos</b></p> <table border="0"> <tr><td></td><td>2328.889 - 2620</td></tr> <tr><td></td><td>2037.778 - 2328.889</td></tr> <tr><td></td><td>1746.667 - 2037.778</td></tr> <tr><td></td><td>1455.556 - 1746.667</td></tr> <tr><td></td><td>1164.444 - 1455.556</td></tr> <tr><td></td><td>873.333 - 1164.444</td></tr> <tr><td></td><td>582.222 - 873.333</td></tr> <tr><td></td><td>291.111 - 582.222</td></tr> <tr><td></td><td>0 - 291.111</td></tr> </table>		2328.889 - 2620		2037.778 - 2328.889		1746.667 - 2037.778		1455.556 - 1746.667		1164.444 - 1455.556		873.333 - 1164.444		582.222 - 873.333		291.111 - 582.222		0 - 291.111
	2328.889 - 2620																		
	2037.778 - 2328.889																		
	1746.667 - 2037.778																		
	1455.556 - 1746.667																		
	1164.444 - 1455.556																		
	873.333 - 1164.444																		
	582.222 - 873.333																		
	291.111 - 582.222																		
	0 - 291.111																		

**Legenda:**

Fuente: Hojas Cartográficas (Medio Queso, Pocosol, San Jorge, Infernito, Cutris, Arenal, Monterrey, Tres Amigos, Chaparrón, Tilarán, Fortuna, Aguas Zarcas, Río Cuarto, San Lorenzo, Quesada y Poás, IGN, Escala 1:50 000)  
Proyección: CRTM 05

**Aclaración Importante:**

El presente mapa de amenazas y peligros naturales, es un producto preliminar, no exhaustivo, elaborado por la CNE a escala 1:50.000. Como tal, este mapa representa una aproximación al inventario de fuentes de amenazas y peligros naturales del territorio que cubre, según la información disponible a la que se le ha tenido acceso. Debido a la escala del mapa, y a la falta de información base, como actualización por medio de mapas geológicos y geomorfológicos detallados, el presente mapa tiene limitaciones de información particularmente para las áreas que en el mapa aparecen en "blanco". De igual manera, los elementos de amenaza indicados pueden requerir ajustes de ubicación en casa de ser trasladados a escalas menores.

En razón de lo anterior, este mapa debe de utilizarse como una orientación general de referencia sobre el tema y en ningún momento, debe aplicarse como sustituto de mapas técnicos especializados realizados a menor escala y conforme a las metodologías establecidas para identificación y cartografiado de amenazas y peligros naturales. De igual manera, el mapa tampoco sustituye estudios técnicos locales realizados a escala detallada para la planificación y construcción de obras. Pese a esto, dichos mapas y estudios más detallados, están en la obligación de citar el presente mapa y explicar las posibles diferencias que puedan haber entre ambos productos, a fin de garantizar la integridad del análisis realizado.

