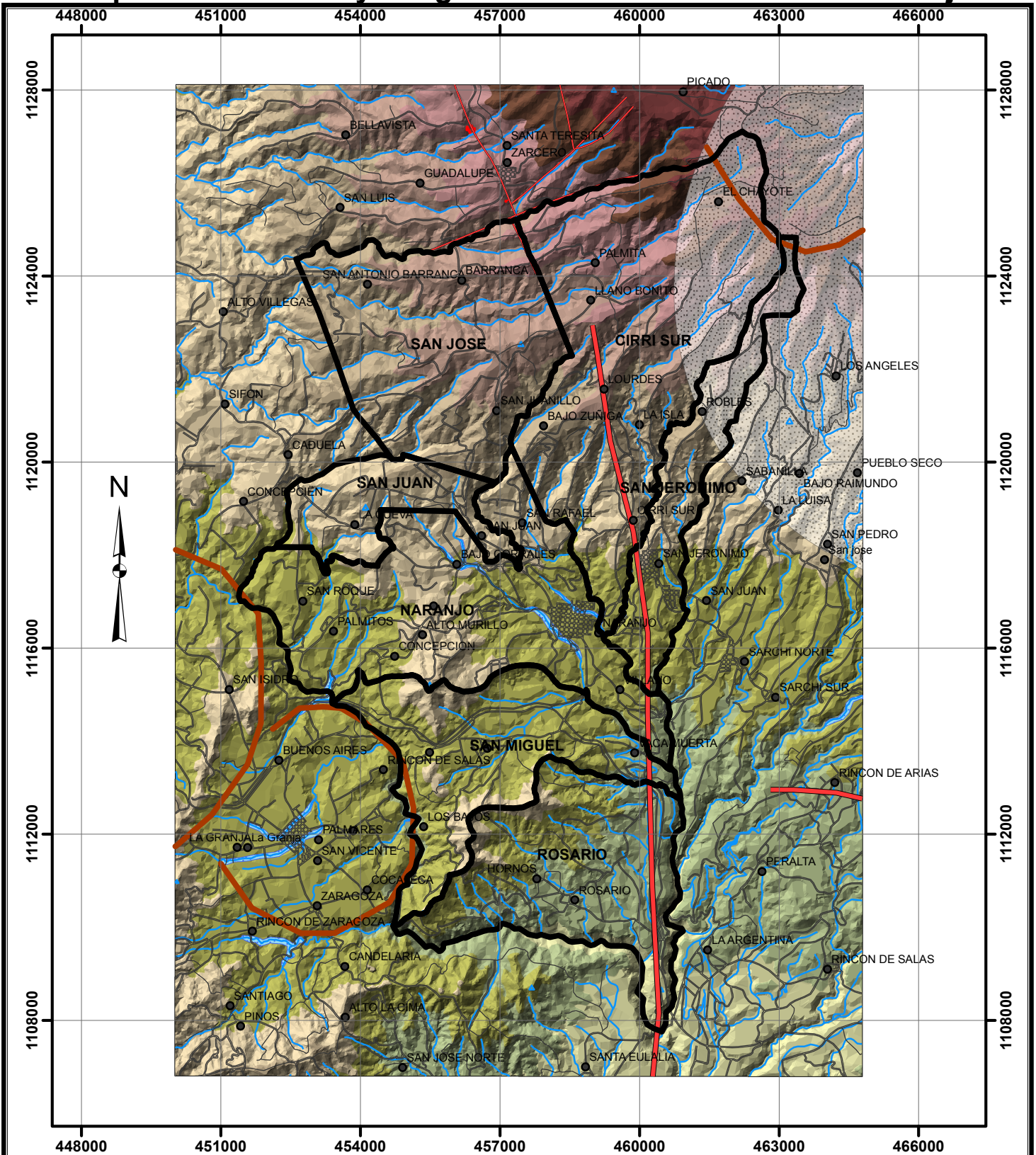


# Mapa de Amenazas y Peligros Naturales del Cantón de Naranjo



**NACIONAL DE PREVENCIÓN DE RIESGOS Y ATENCIÓN DE EMERGENCIAS  
C.N.E.  
COSTA RICA • GOBIERNO**

**Simbología:**

	Districtos naranjo		<b>Elevación</b> 2017,778 - 2200
	Centros poblados		1835,556 - 2017,778
	Falla Zarcero		1653,333 - 1835,556
	Calderas volcánicas		1471,111 - 1653,333
	Dirección de desplazamiento de fallas		1288,889 - 1471,111
	Fallas del cuaternario		1106,667 - 1288,889
	Red vial		924,444 - 1106,667
	Ríos y quebradas		742,222 - 924,444
	Zona de Seguridad 10 m (Falla Zarcero)		560 - 742,222
	Pluma lluvia ácida (Volcán Poás)		
	Áreas con potencial de inundaciones		

**Modelo de Elevación Naranjo**

**Legenda:**

Fuente: Hojas Cartográficas (Naranjo y Quesada, IGN, Escala 1:50 000)  
Proyección: CRTM 05

**Aclaración Importante:**

El presente mapa de amenazas y peligros naturales, es un producto preliminar, no exhaustivo, elaborado por la CNE a escala 1:50.000. Como tal, este mapa representa una aproximación al inventario de fuentes de amenazas y peligros naturales del territorio que cubre, según la información disponible a la que se le ha tenido acceso. Debido a la escala del mapa, y a la falta de información base, como actualización por medio de mapas geológicos y geomorfológicos detallados, el presente mapa tiene limitaciones de información particularmente para las áreas que en el mapa aparecen en "blanco". De igual manera, los elementos de amenaza indicados pueden requerir ajustes de ubicación en casa de ser trasladados a escalas menores.

En razón de lo anterior, este mapa debe de utilizarse como una orientación genera de referencia sobre el tema y en ningún momento, debe aplicarse como sustituto de mapas técnicos especializados realizados a menor escala y conforme a las metodologías establecidas para identificación y cartografiado de amenazas y peligros naturales. De igual manera, el mapa tampoco sustituye estudios técnicos locales realizados a escala detalladas para la planificación y construcción de obras. Pese a esto, dichos mapas y estudios más detallados, están en la obligación de citar el presente mapa y explicar las posibles diferencias que puedan haber entre ambos productos, a fin de garantizar la integridad del análisis realizado.

