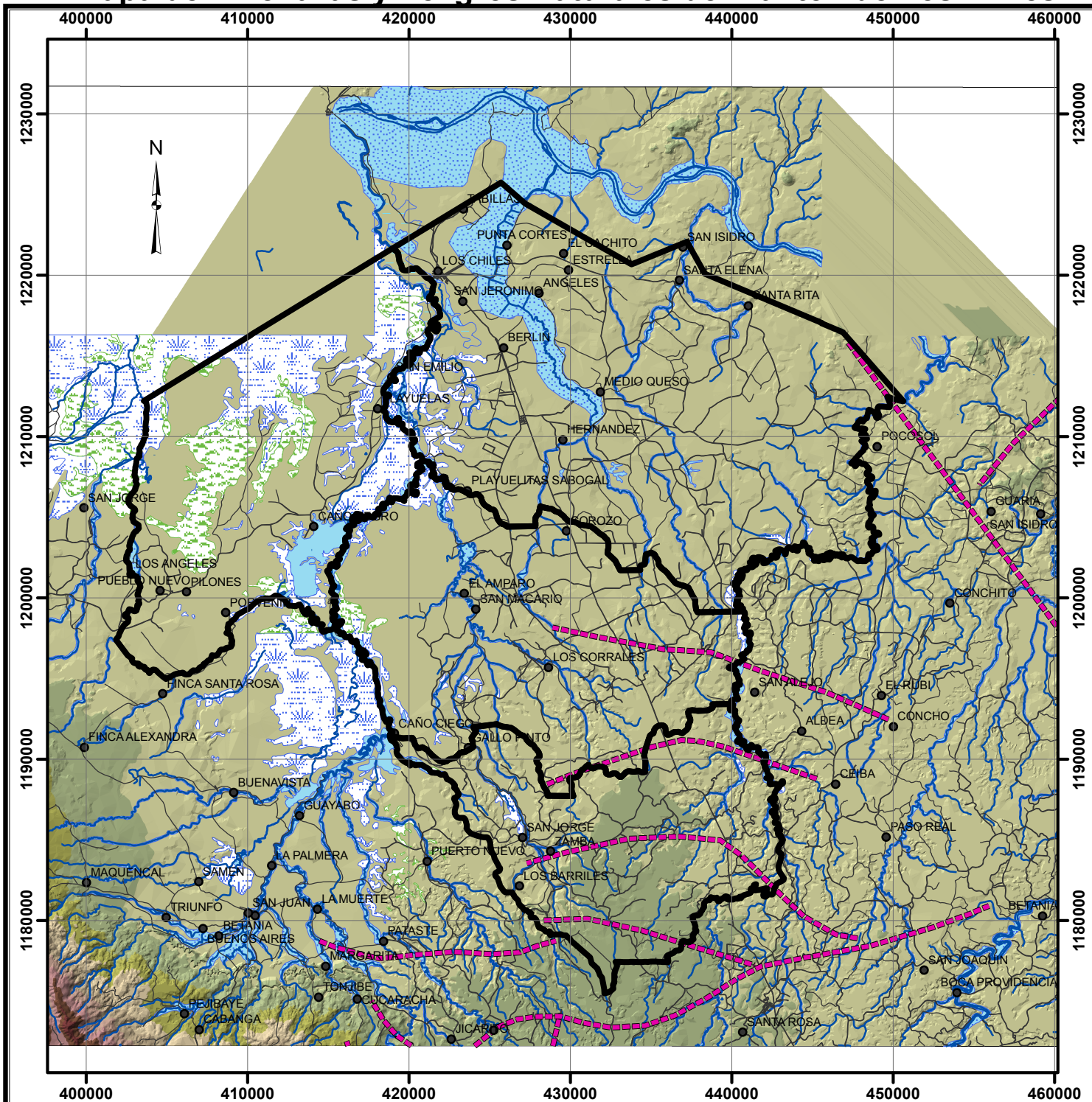


Mapa de Amenazas y Peligros Naturales del Cantón de Los Chiles



Simbología:

	distritos los chiles		Elevación
	centros poblados		888,889 - 1000
	fallas paleotectónicas		777,778 - 888,889
	red vial		666,667 - 777,778
	ríos y quebradas		555,556 - 666,667
	áreas con potencial de inundaciones		444,444 - 555,556
	áreas de marismas		333,333 - 444,444
	áreas de yollillo		222,222 - 333,333
	lagunas		111,111 - 222,222
	pantanos		0 - 111,111

Modelo de Elevación Los Chiles



Legenda:

Fuente: Hojas Cartográficas (San Carlos, Los Chiles, Zapote, Medio Queso, Pocosol, Guatulo, San Jorge y Monterrey, IGN, Escala 1:50 000).
Proyección: CRTM 05

Aclaración Importante:

El presente mapa de amenazas y peligros naturales, es un producto preliminar, no exhaustivo, elaborado por la CNE a escala 1:50.000. Como tal, este mapa representa una aproximación al inventario de fuentes de amenazas y peligros naturales del territorio que cubre, según la información disponible a la que se le ha tenido acceso. Debido a la escala del mapa, y a la falta de información base, como actualización por medio de mapas geológicos y geomorfológicos detallados, el presente mapa tiene limitaciones de información particularmente para las áreas que en el mapa aparecen en "blanco". De igual manera, los elementos de amenaza indicados pueden requerir ajustes de ubicación en casa de ser trasladados a escalas menores.

En razón de lo anterior, este mapa debe de utilizarse como una orientación genera de referencia sobre el tema y en ningún momento, debe aplicarse como sustituto de mapas técnicos especializados realizados a menor escala y conforme a las metodologías establecidas para identificación y cartografiado de amenazas y peligros naturales. De igual manera, el mapa tampoco sustituye estudios técnicos locales realizados a escala detalladas para la planificación y construcción de obras. Pese a esto, dichos mapas y estudios más detallados, están en la obligación de citar el presente mapa y explicar las posibles diferencias que puedan haber entre ambos productos, a fin de garantizar la integridad del análisis realizado.

