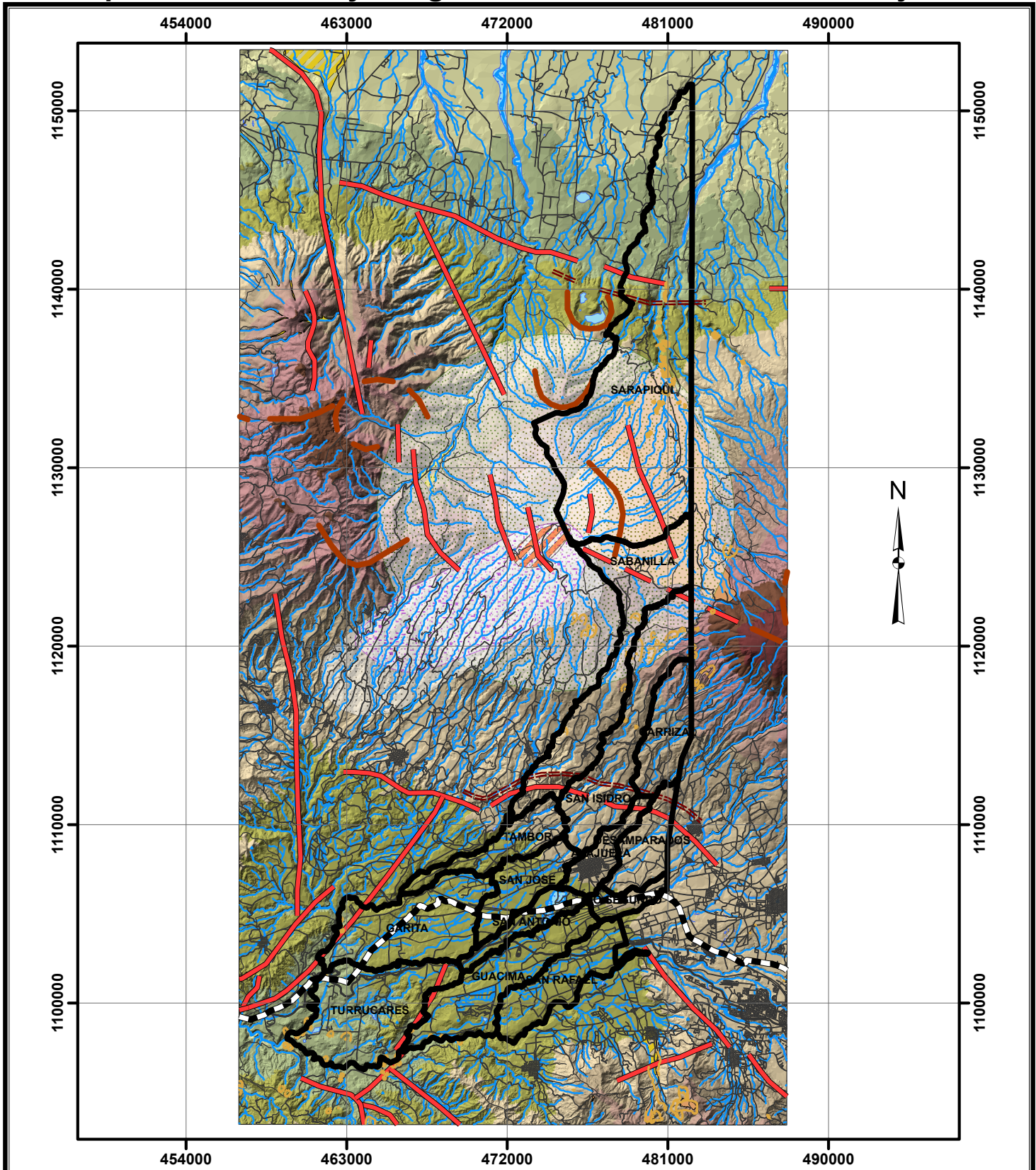


Mapa de Amenazas y Peligros Naturales del Cantón de Alajuela



Simbología:

Distritos alajuela crm05	Flujos de Lodo
Polducto	Lagunas
Calderas volcánicas	Áreas con potencial de inundaciones
Deslizamientos	Modelo de elevación
Fallas del cuaternario	Elevación
Pliegues	2435,556 - 2740
Red vial	2131,111 - 2435,556
Ríos y quebradas	1826,667 - 2131,111
Zona máxima exposición a gases (volcán Poás)	1522,222 - 1826,667
Afectación gases 1984 (Volcán Poás)	1217,778 - 1522,222
Afectación gases 1994 (Volcán Poás)	913,333 - 1217,778
Área influencia 10 km (Volcán Poás)	608,889 - 913,333
Área influencia 5 km (Volcán Poás)	304,444 - 608,889
Pluma de Luvia ácida (Volcán Poás)	0 - 304,444
Deslizamientos (Madrigal, 2014)	

Legenda:

Fuente: Hojas Cartográficas (Río Cuarto, Poás, Naranjo, Barva, Abra y Río Grande, IGN, Escala 1:50 000)
Proyección: CRTM 05

Aclaración importante:

El presente mapa de amenazas y peligros naturales, es un producto preliminar, no exhaustivo, elaborado por la CNE a escala 1:50.000. Como tal, este mapa representa una aproximación al inventario de fuentes de amenazas y peligros naturales del territorio que cubre, según la información disponible a la que se le ha tenido acceso. Debido a la escala del mapa, y a la falta de información base, como actualización por medio de mapas geológicos y geomorfológicos detallados, el presente mapa tiene limitaciones de información particularmente para las áreas que en el mapa aparecen en "blanco". De igual manera, los elementos de amenaza indicados pueden requerir ajustes de ubicación en casa de ser trasladados a escalas menores.

En razón de lo anterior, este mapa debe de utilizarse como una orientación general de referencia sobre el tema y en ningún momento, debe aplicarse como sustituto de mapas técnicos especializados realizados a menor escala y conforme a las metodologías establecidas para identificación y cartografiado de amenazas y peligros naturales. De igual manera, el mapa tampoco sustituye estudios técnicos locales realizados a escala detallada para la planificación y construcción de obras. Pese a esto, dichos mapas y estudios más detallados, están en la obligación de citar el presente mapa y explicar las posibles diferencias que puedan haber entre ambos productos, a fin de garantizar la integridad del análisis realizado.

