




Foro Nacional Sobre el Riesgo



**XIV Edición
2022**

▶ **Comisión Nacional de Prevención de Riesgos y Atención de Emergencias**



**Inclusión de la sociedad civil en
proyectos de reconstrucción
ejecutados por la CNE
- Proceso participativo -**

► Comisión Nacional de Prevención de Riesgos y Atención de Emergencias





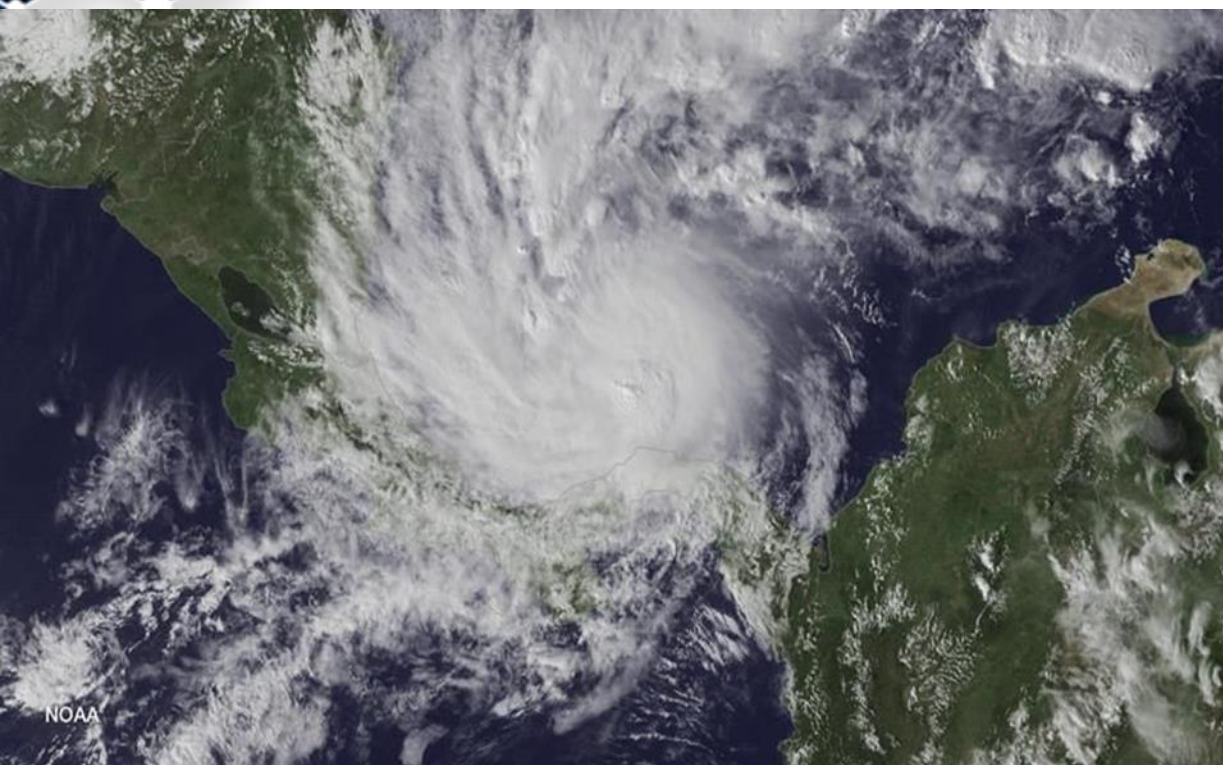
LEY 8488

Ley Nacional de Emergencias y Prevención del Riesgo

Actividad extraordinaria: Actividad que la CNE deberá efectuar frente a un estado de emergencia; para ello se utiliza procedimientos excepcionales, expeditos y simplificados dentro del régimen de administración y disposición de fondos y bienes



EVENTO GENERADOR DE LA EMERGENCIA

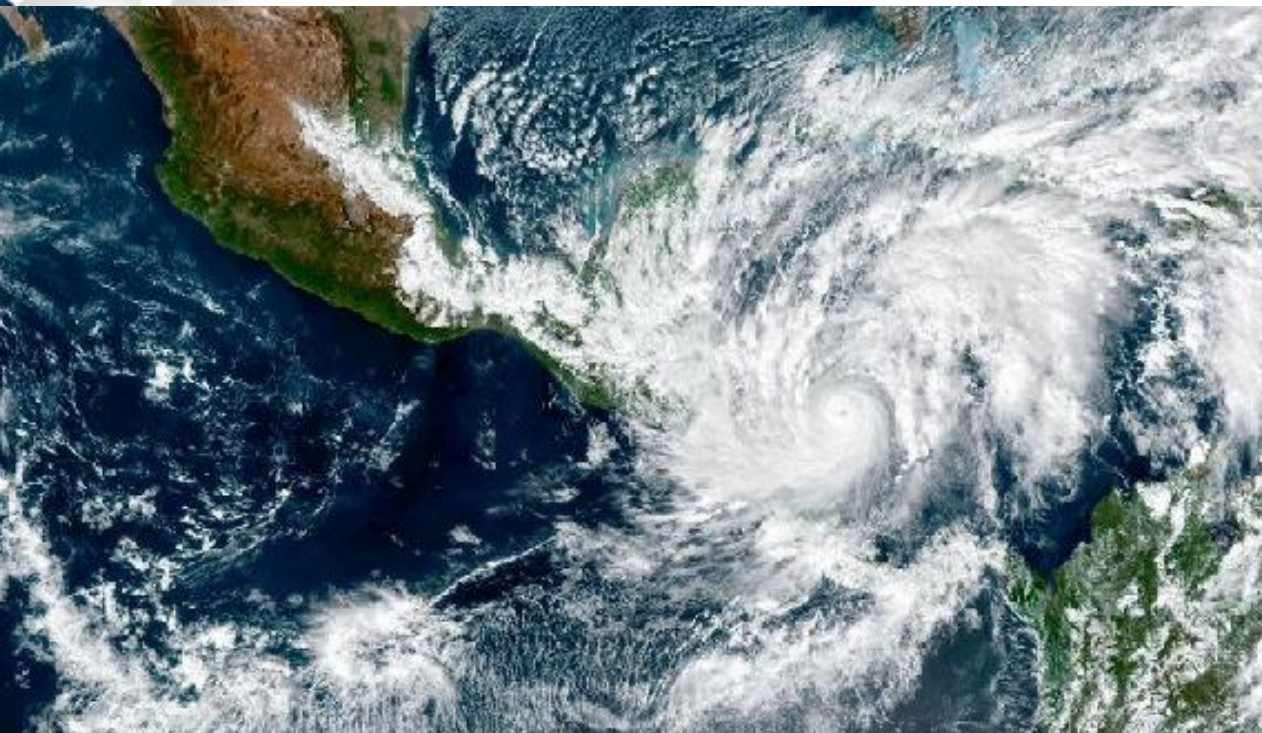


HURACAN OTTO



TORMENTA TROPICAL NATE

EVENTO GENERADOR DE LA EMERGENCIA

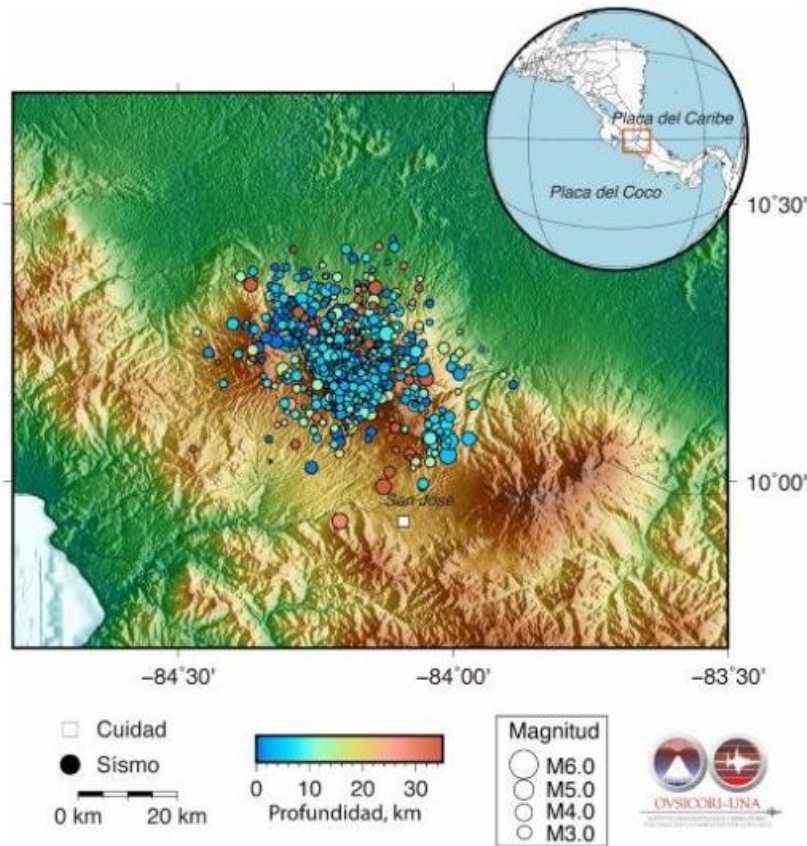


HURACÁN ETA

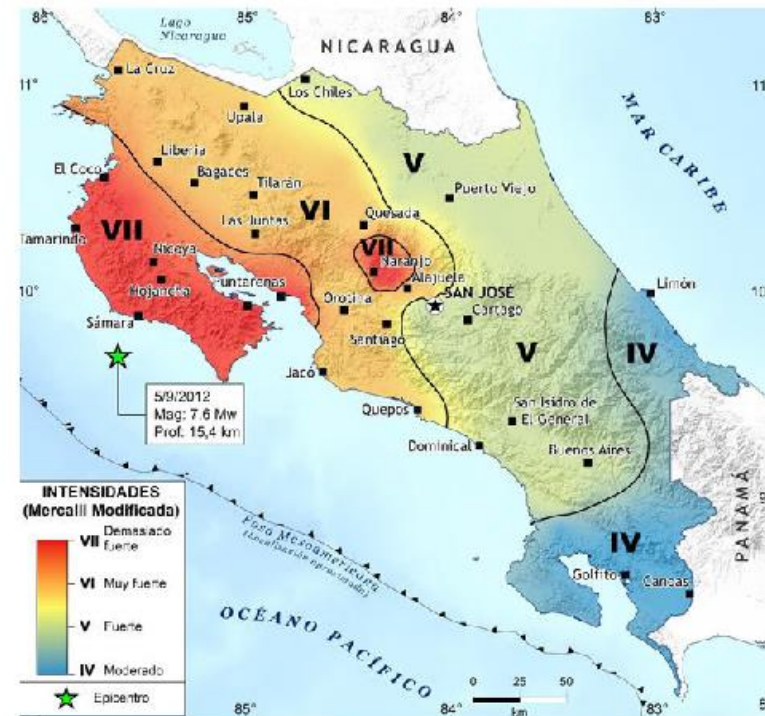


HURACÁN BONNIE

EVENTO GENERADOR DE LA EMERGENCIA

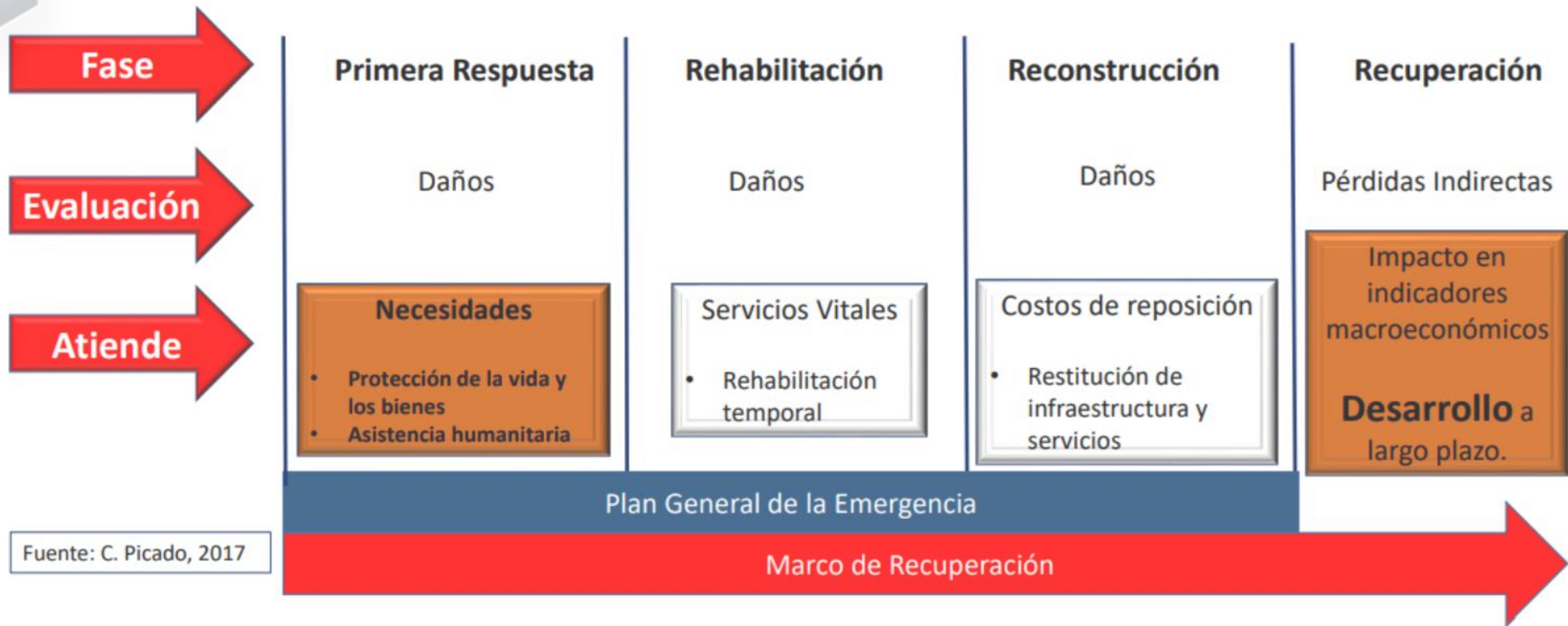


TERREMOTO CINCHONA



TERREMOTO SÁMARA

Fases de atención de la emergencia



Fuente: C. Picado, 2017

Fases de atención de la emergencia

Fase →

Evaluación →

Atiende →

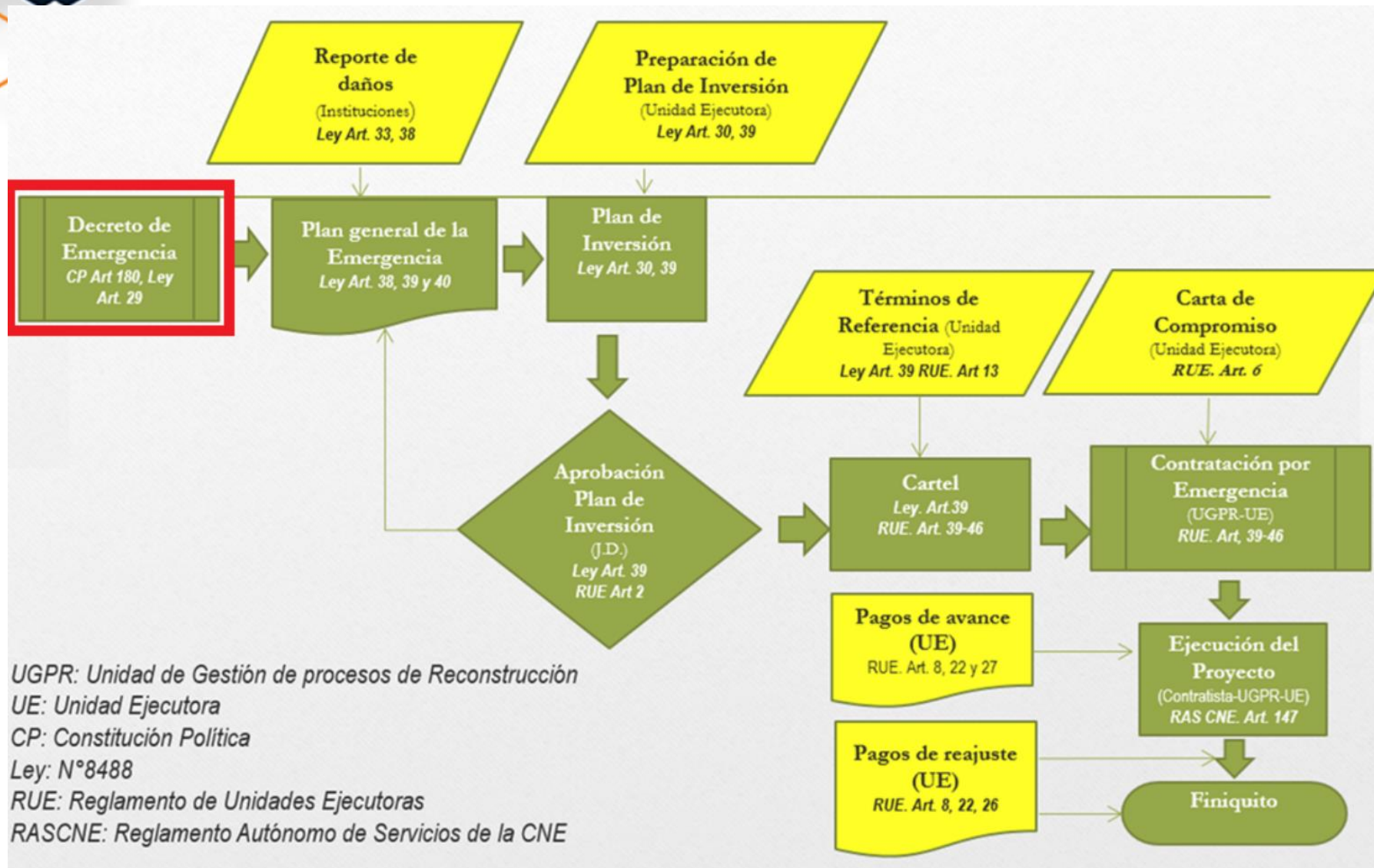


Plan General de la Emergencia

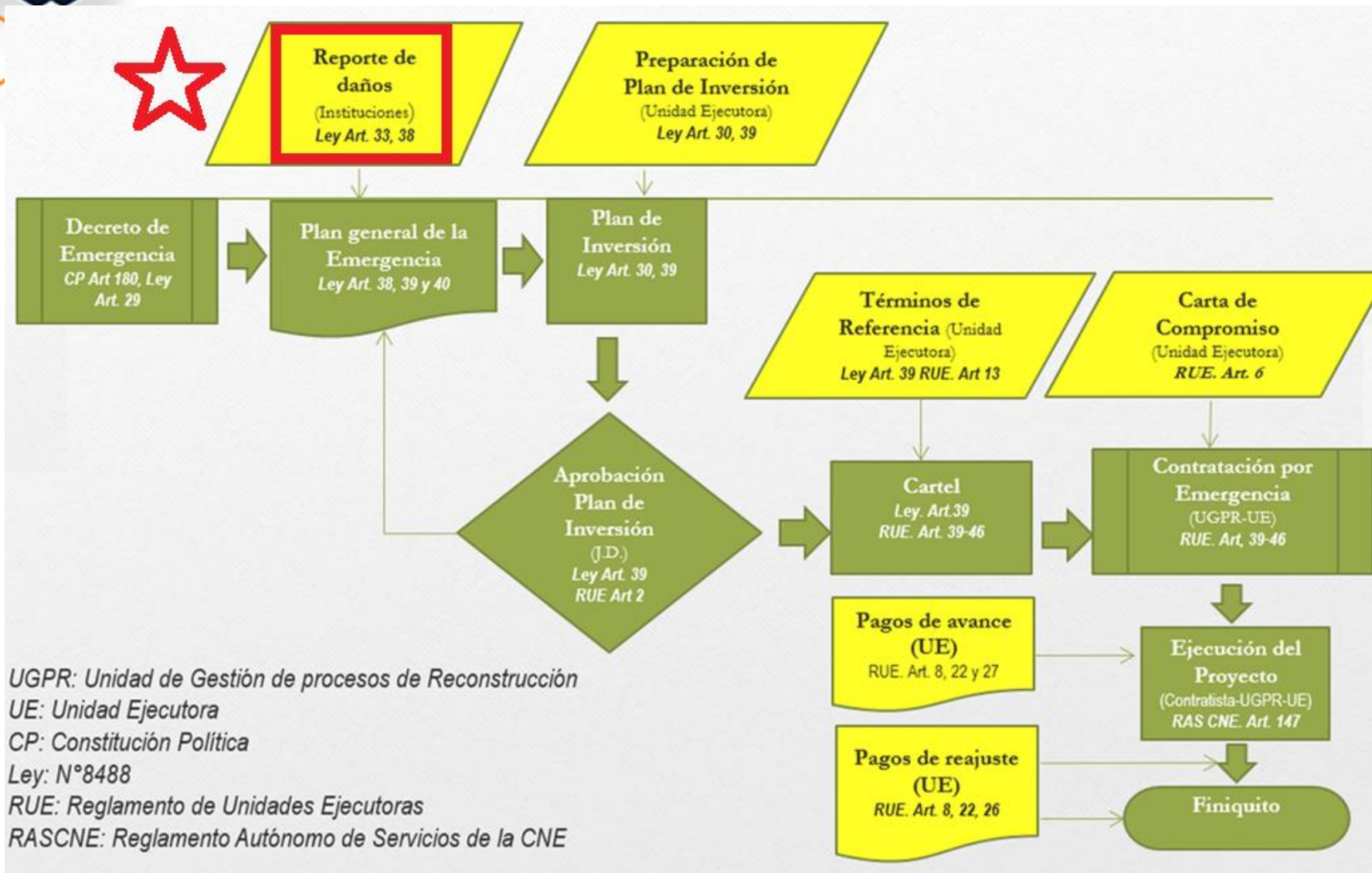
Marco de Recuperación →

Fuente: C. Picado, 2017

ATENCIÓN DE LA EMERGENCIA



ATENCIÓN DE LA EMERGENCIA



DAÑOS Y PÉRDIDAS



► Comisión Nacional de Prevención de Riesgos y Atención de Emergencias



DAÑOS Y PÉRDIDAS

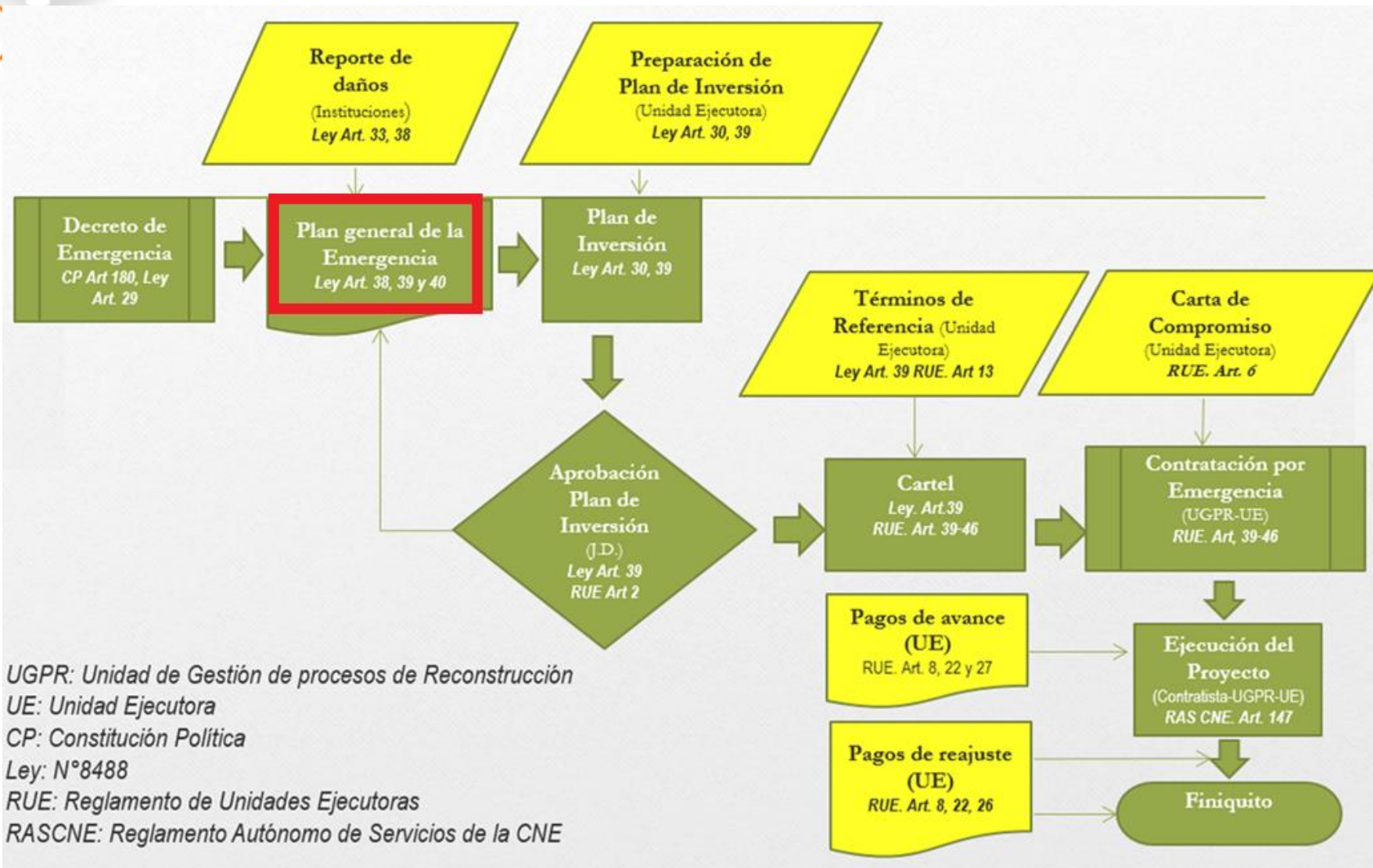


DAÑOS Y PÉRDIDAS

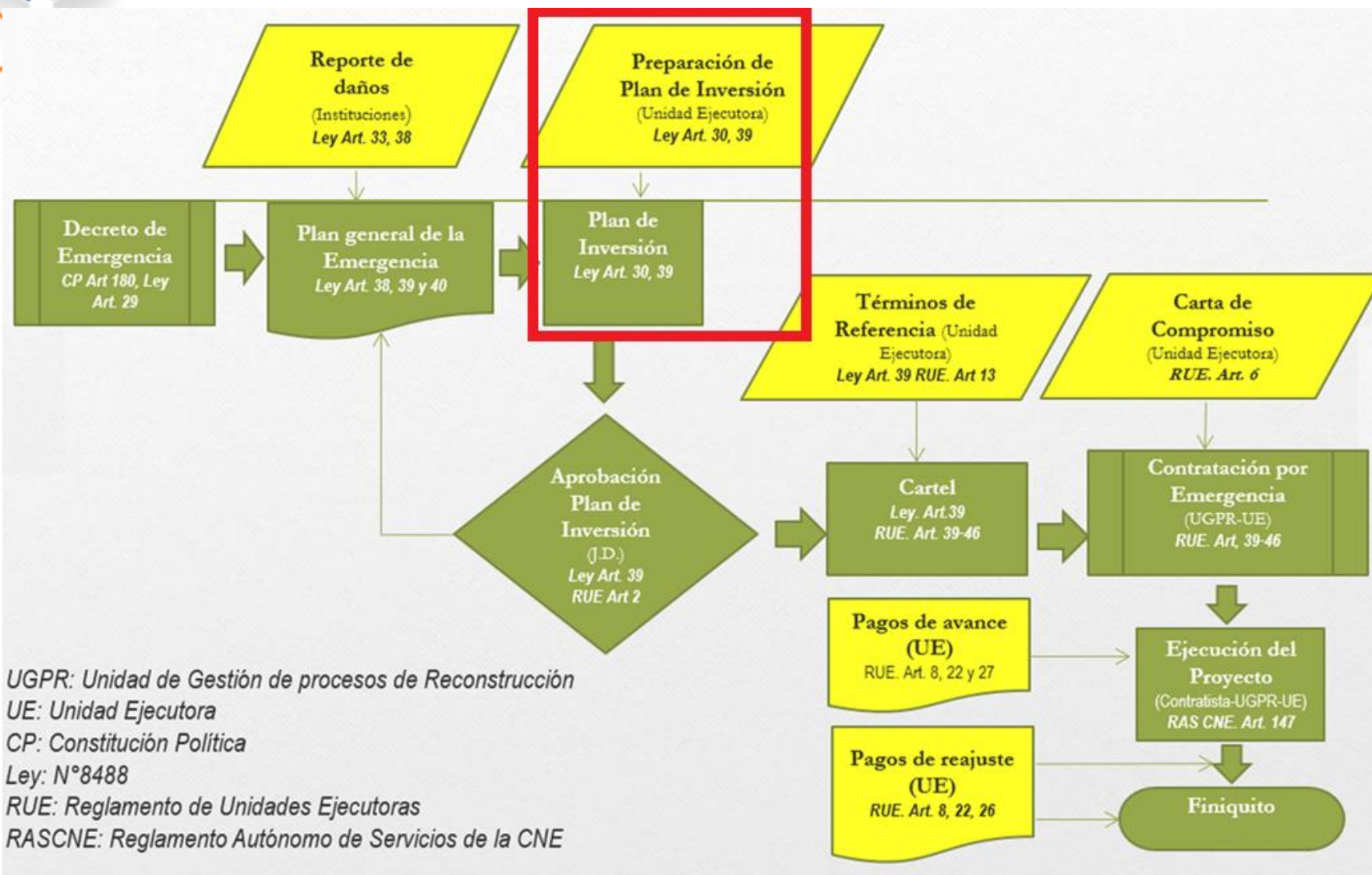


► Comisión Nacional de Prevención de Riesgos y Atención de Emergencias

ATENCIÓN DE LA EMERGENCIA

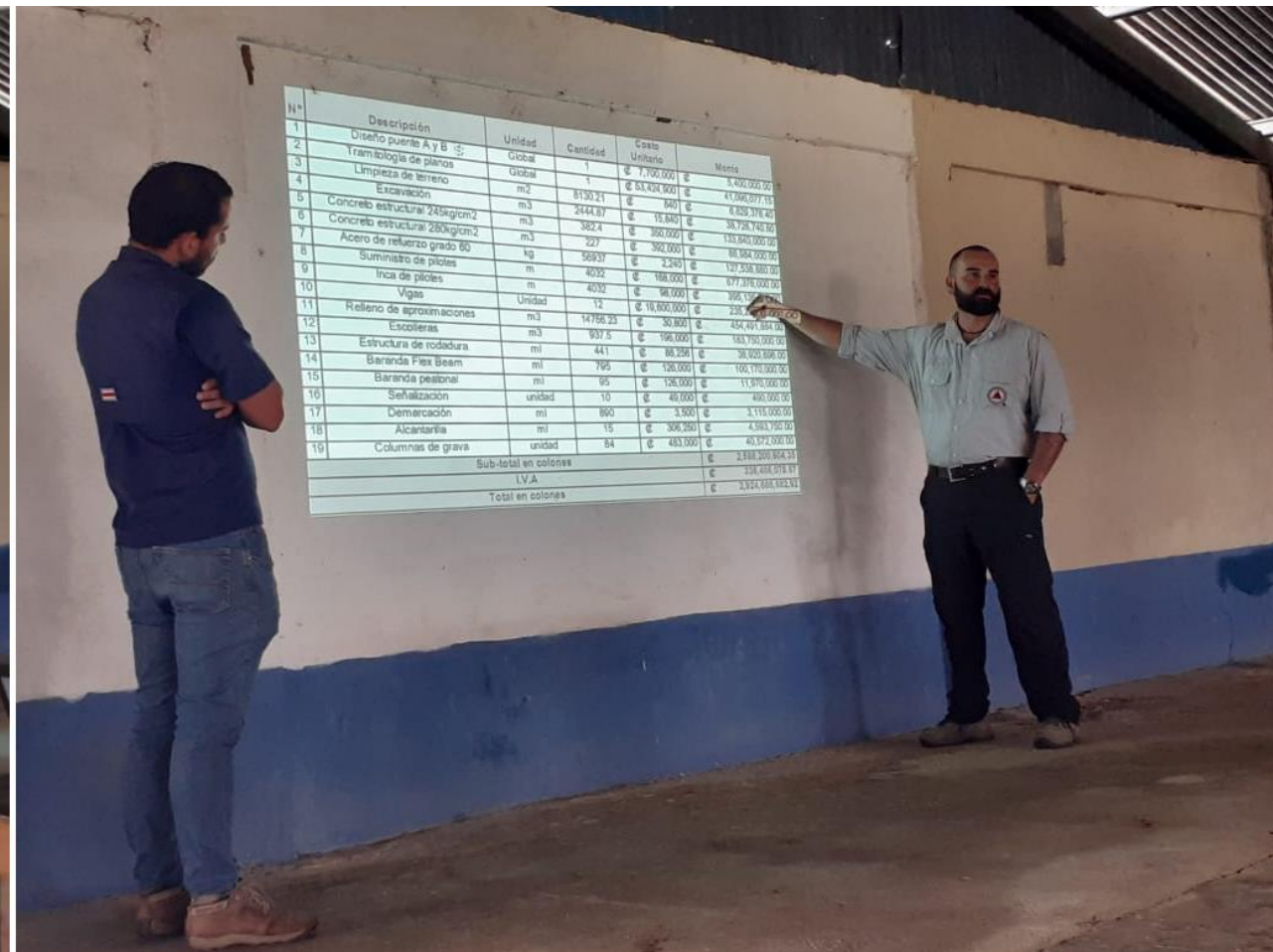


ATENCIÓN DE LA EMERGENCIA





PLAN DE INVERSIÓN



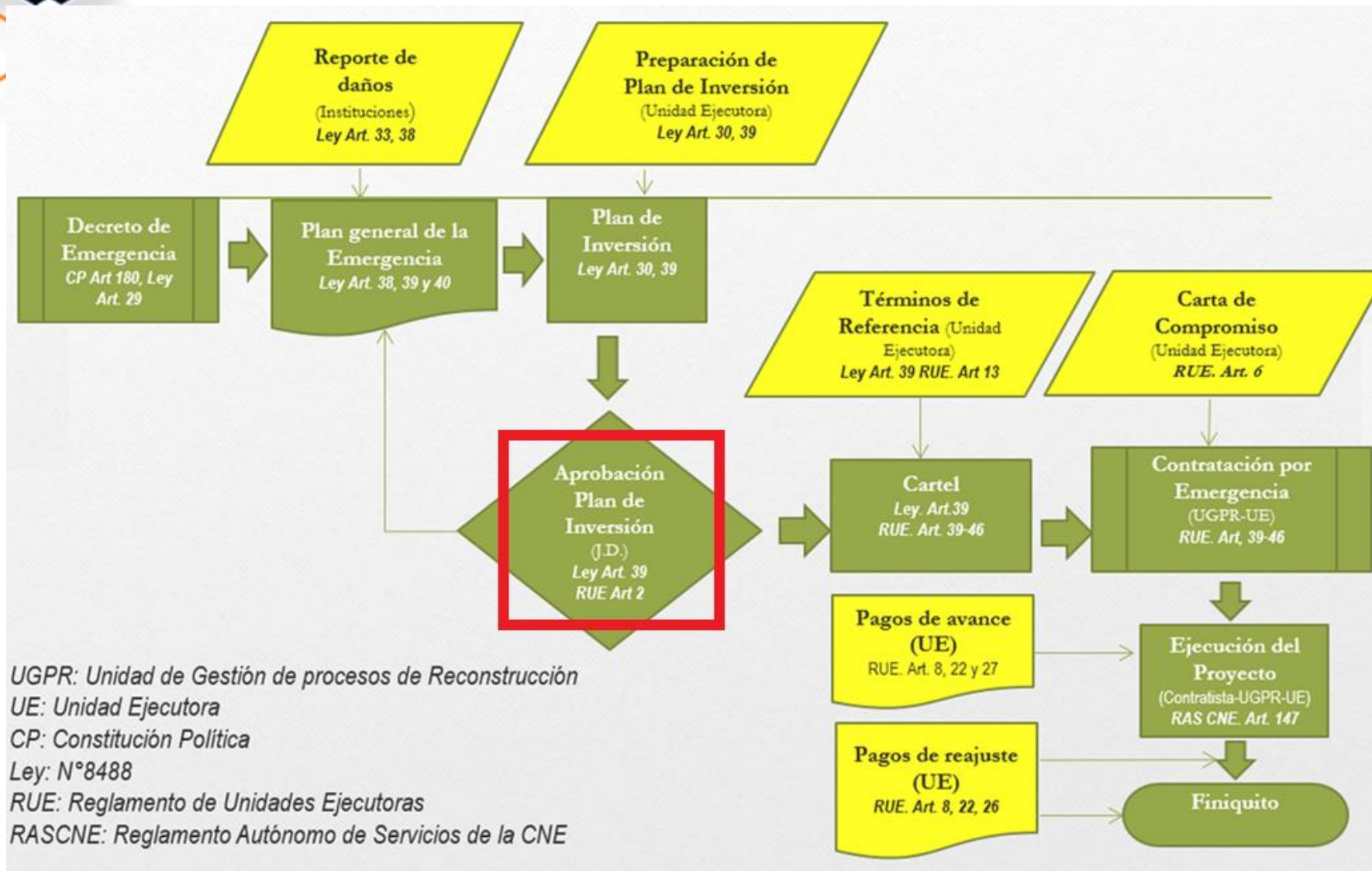


PLAN DE INVERSIÓN

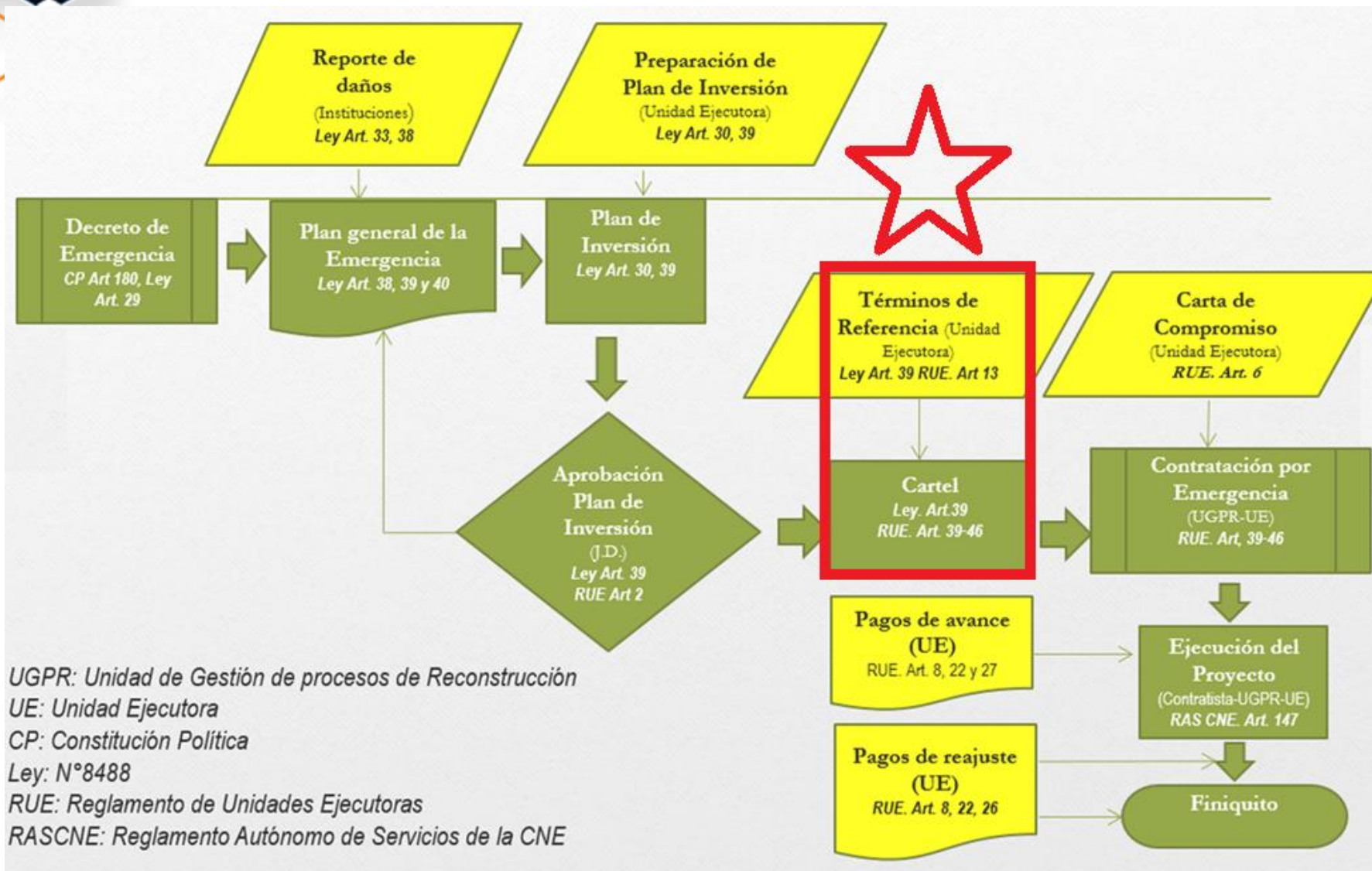


► Comisión Nacional de Prevención de Riesgos y Atención de Emergencias

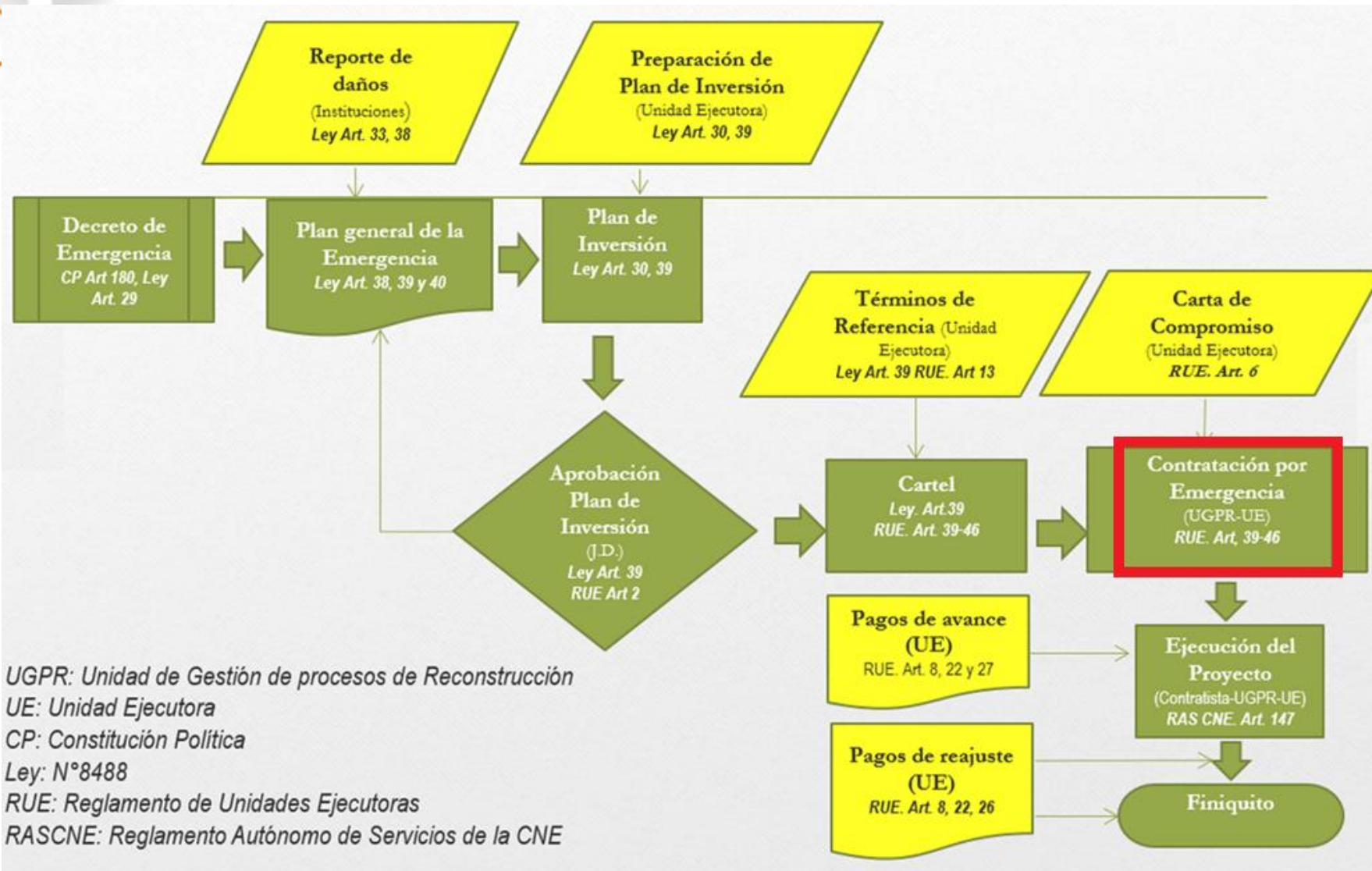
ATENCIÓN DE LA EMERGENCIA



ATENCIÓN DE LA EMERGENCIA



ATENCIÓN DE LA EMERGENCIA





VISITAS PREOFERTA

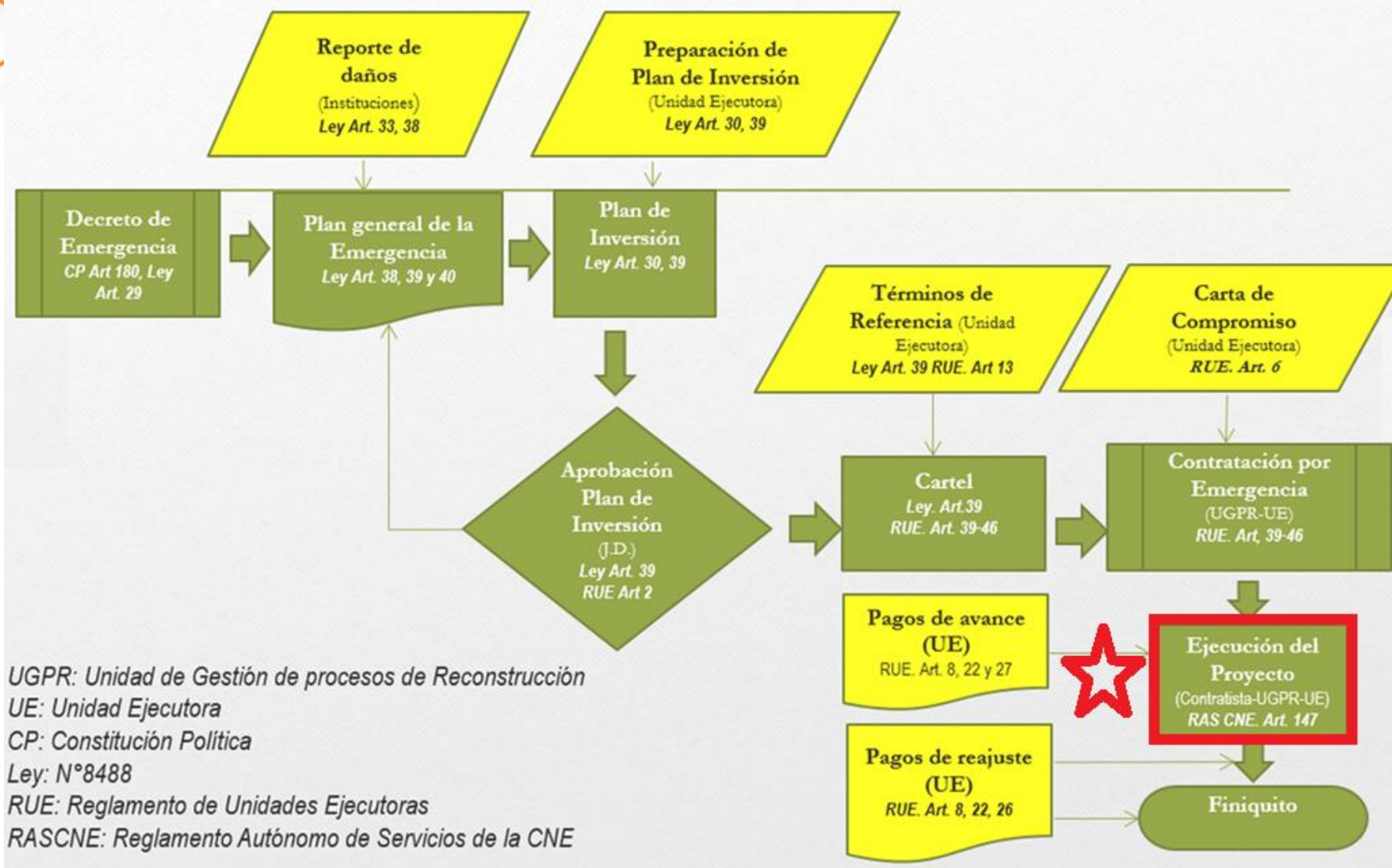




VISITAS PREOFERTA



ATENCIÓN DE LA EMERGENCIA





EJECUCIÓN



EJECUCIÓN



► Comisión Nacional de Prevención de Riesgos y Atención de Emergencias

EJECUCIÓN



► Comisión Nacional de Prevención de Riesgos y Atención de Emergencias

EJECUCIÓN

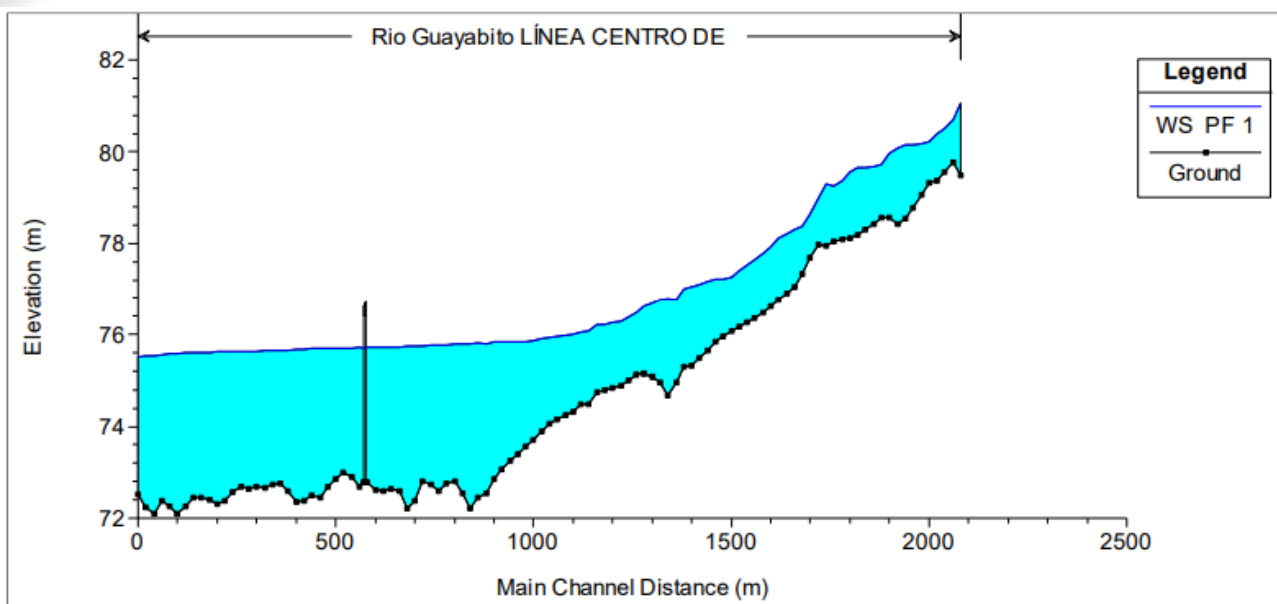


Figura 14. Perfil de la superficie de agua en el río Guayabito para el caudal de diseño

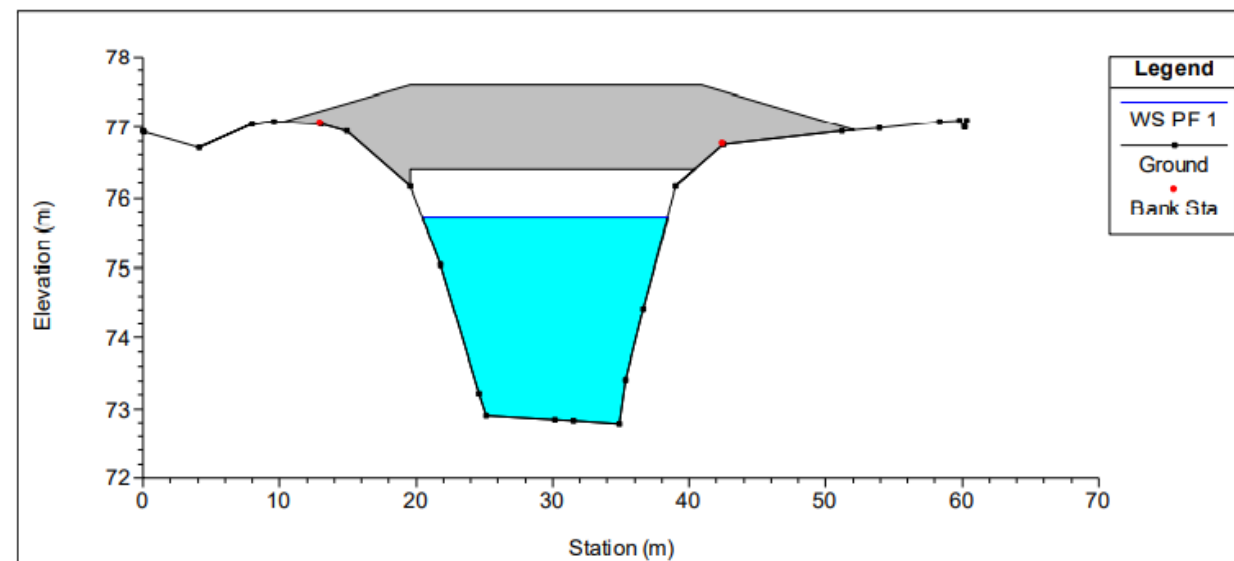


Figura 15. Sección transversal en el lado aguas arriba del puente sobre el río Guayabito

EJECUCIÓN



► Comisión Nacional de Prevención de Riesgos y Atención de Emergencias

EJECUCIÓN



► Comisión Nacional de Prevención de Riesgos y Atención de Emergencias



ENTREGA DE LA OBRA



► Comisión Nacional de Prevención de Riesgos y Atención de Emergencias



ENTREGA DE LA OBRA



► Comisión Nacional de Prevención de Riesgos y Atención de Emergencias

OPERACIÓN DE LA OBRA





OPERACIÓN DE LA OBRA

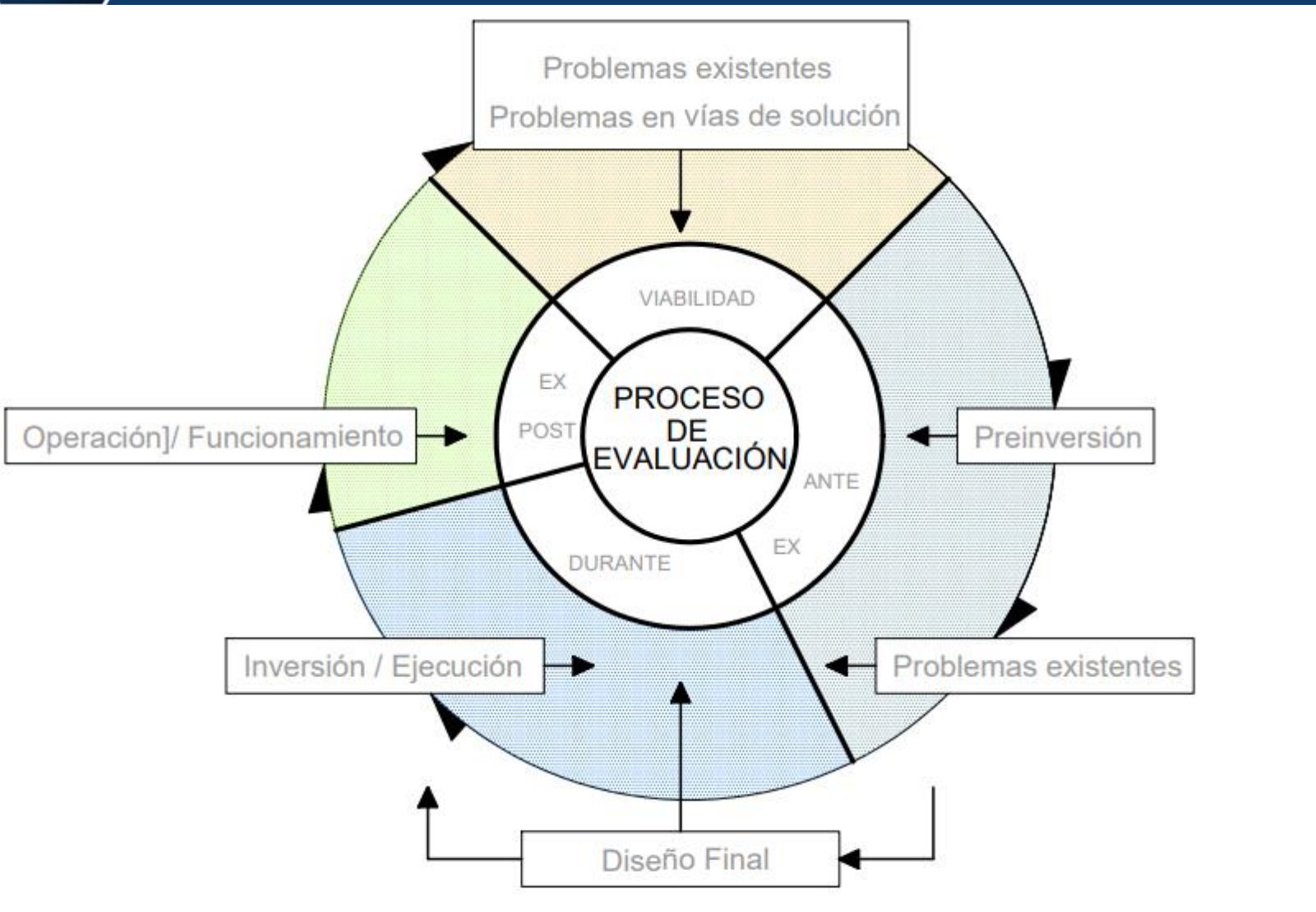




Aprendizaje obtenido

► Comisión Nacional de Prevención de Riesgos y Atención de Emergencias







► **Comisión Nacional de Prevención de Riesgos y Atención de Emergencias**





► **Comisión Nacional de Prevención de Riesgos y Atención de Emergencias**





► **Comisión Nacional de Prevención de Riesgos y Atención de Emergencias**





 **Comision Nacional de Emergencia**

 **www.cne.go.cr**

► **Comisión Nacional de Prevención de Riesgos y Atención de Emergencias**