



**ALERTA VERDE
N°38-2019**

FECHA: 06-11-2019

HORA: 12:00 horas

PARA: Representantes Institucionales del COE, Comités de Emergencia, Instituciones, personal CNE, Público en General

DE: Dirección de Gestión del Riesgo
Comisión Nacional de Prevención de Riesgos y Atención de Emergencias

ANTE: **Condiciones lluviosas en el país debido a Onda Tropical # 46**

COMENTARIO:

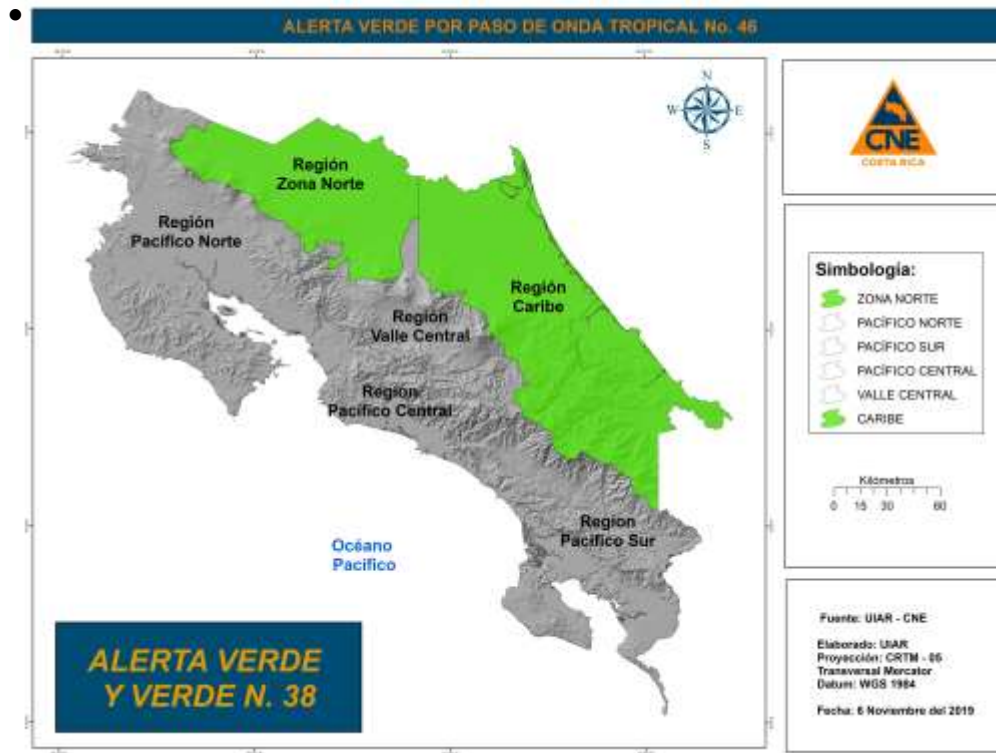
Diagnóstico: La onda tropical #46 ingresó al país durante esta madrugada causando condiciones lluviosas en la Caribe, Zona Norte y parte del Valle Central. Los montos máximos de acumulado rondan los 10-40 mm en el Caribe, entre 5-15 mm en la Zona Norte y entre 1-5 mm en el Valle Central.

Pronóstico: Durante la mañana y primeras horas de la tarde continuarán las precipitaciones de variable intensidad en el Caribe y la Zona Norte, se estiman montos entre 20-60 mm con posibles montos superiores de manera local. Por su parte en el Valle Central se esperan lluvias intermitentes de intensidad entre moderada y débil con montos estimados entre 5-20 mm. Para las regiones del Pacífico se prevé nubosidad parcial con lloviznas en zonas montañosas.

Para la tarde y las primeras horas de la noche, la actividad lluviosa y eléctrica más importantes se concentrará en las regiones del Pacífico Central y Sur con lluvias dispersas y aguaceros localizados, los acumulados se estiman entre 20-50 mm. Además, de forma dispersa se prevén lluvias con posible tormenta eléctrica en el Valle Central (principalmente al oeste), la Península de Nicoya, Zona Norte y sectores montañosos del Caribe, acumulados entre 20-40 mm.

Ante esta situación se establece el estado de **ALERTA VERDE** para las siguientes regiones:

- CARIBE
- ZONA NORTE



ACCIONES:

1. A los Comités de Emergencia e Instituciones
 - A. Vigilar de forma permanente las condiciones climáticas en las áreas de mayor riesgo en sus territorios (inundaciones, deslizamientos) y tomar las acciones preventivas pertinentes.
 - B. Mantener activados los planes de emergencia
 - C. Revisar los inventarios de los recursos disponibles para la atención de la población afectada.
 - D. Mantener comunicación permanente con los comités de emergencia y las comunidades más vulnerables.
2. Recomendaciones a la Población en General
 - A. Precaución en las carreteras para los conductores.
 - B. Favor acatar las indicaciones que emitan los entes oficiales por medio de redes sociales, medios de comunicación u otros.